

Ty produkujesz – my chronimy

Zalecenia stosowania w przypadku zwalczania zwójkówek i owocówki jabłkówekczki

zalecenia stosowania				
	zielony pak BBCH 55-57	opadanie płatków kwiatowych BBCH 65-69	wzrost owoców BBCH 71-77	dojrzwanie BBCH 81-85 zbiór BBCH 87-89
Owocówka jabłkówekczka, zwójkówki	Steward®			
	Coragen® nie później niż pierwsze jaja w stadium czarnej główki			

Steward® 30 WG

Jabłoń: owocówka jabłkówekczka, zwójkówki liściowe, dawka: 0,17-0,2 kg/ha

Coragen® 200 SC

Owocówka jabłkówekczka

Zalecana dawka: 125-175 ml/ha

Zabieg wykonać w okresie intensywnego lotu motyli i składania jaj. Wyższą z zalecanych dawek stosować w przypadku dużej liczebności szkodnika.

Zwójkówki

Zalecana dawka: 125-175 ml/ha

Zabieg wykonać w okresie intensywnego lotu motyli i składania jaj.

Wyższą z zalecanych dawek stosować w przypadku dużej liczebności szkodnika.

DuPont Poland Sp z o.o.; ul. Postępu 17b, 02-676 Warszawa, tel. 22 320 09 00, fax 22 320 09 50

Badania naukowe dowodzą, że prowadzenie rozmów telefonicznych przez kierującego (nawet przy użyciu zestawów głośnomówiących) zwiększa ryzyko wypadku. W trosce o bezpieczeństwo kierującego i pozostałych użytkowników dróg, w firmie DuPont obowiązuje procedura, w której używanie telefonów komórkowych w czasie jazdy jest zabronione. Prosimy o pozostawienie informacji po włączeniu się poczty głosowej, dzięki temu Przedstawiciele będą mogli się z Państwem skontaktować.

Ze środków ochrony roślin należy korzystać z zachowaniem bezpieczeństwa. Przed każdym użyciem przeczytaj informacje zamieszczone w etykiecie i informacje dotyczące produktu. Zwróć uwagę na zwroty wskazujące rodzaj zagrożenia oraz przestrzegaj środków bezpieczeństwa zamieszczonych w etykiecie. Opróżnione opakowania przepłukać trzykrotnie wodą, a popłuczyny wlać do zbiornika opryskiwacza z cieczą użytkową. Opróżnione opakowania po środku zwrócić do sprzedawcy, u którego środek został zakupiony.

Zapraszamy do odwiedzenia naszej strony internetowej: www.dupont.pl

Steward® 30 WG, Coragen® 200 SC – znaki handlowe zarejestrowane przez firmę DuPont.

DuPont® – znak handlowy zarejestrowany przez E.I DuPont de Nemours & Co. (Inc.)

The miracles of science™ – znak towarowy zarejestrowany przez E.I DuPont de Nemours & Co. (Inc.)

TWÓJ TOWAR TO NASZA WSPÓLNA TROSKA.

Ty produkujesz – my chronimy

www.dupont.pl



DuPont™
Steward®
insektycyd



Ty produkujesz – my chronimy

Steward® 30 WG

Środek owadobójczy w formie granul o działaniu kontaktowym i żołądkowym, przeznaczony do zwalczania jaj oraz larw szkodliwych owadów zjadających liście w roślinach sadowniczych i warzywnych. W roślinie działa powierzchniowo. Zawartość substancji aktywnej: **indoksakarb** (związek z grupy oksadiazyn) - 30%.

Zakres stosowania, terminy i dawki

Środek działa na komórki nerwowe owada, co prowadzi do paraliżu, a następnie do śmierci szkodnika w czasie 24-60 godzin od pobrania środka wraz z pokarmem. Szkodnik przestaje żerować po 2-8 godzinach od zabiegu. Ze względu na selektywność dla owadów pożytecznych środek jest przydatny w integrowanych programach ochrony roślin.

Rośliny sadownicze - jabłoń

Owocówka jabłkowieczka

Maksymalna dawka dla jednorazowego zastosowania – 0,2 kg/ha.

Zalecana dawka dla jednorazowego stosowania: 0,17 – 0,2 kg/ha.

Termin stosowania: opryskiwać w okresie intensywnego lotu motyli i składnia jaj (na kilka dni przed rozpoczęciem wylęgu gąsienic) od fazy BBCH 71 do fazy BBCH 77

Zwójki liściowe

Zalecana dawka dla jednorazowego stosowania – 0,17 kg/ha.

Termin stosowania: opryskiwać latem w okresie wylęgania się gąsienic od fazy BBCH 71 do fazy BBCH 77.

Zalecana ilość wody: 500 - 900 l/ha.

Maksymalna liczba zabiegów w sezonie wegetacyjnym 3.

Odstęp między zabiegami 10 dni.

Uwaga. Teraz Steward® 30 WG w nowym 170 g opakowaniu, dopasowanym do dawki na 1 hektar!



Ty produkujesz – my chronimy

Owocówki i zwójkówki

OWOCÓWKA ŚLIWKÓWECZKA



OWOCÓWKA JABŁKÓWECZKA



ZWÓJKA RDZAWECZKA



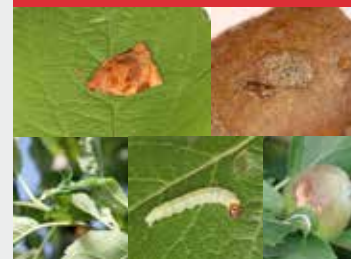
ZWÓJKA BUKÓWECZKA



ZWÓJKA SIATKÓWECZKA



ZWÓJKA RÓŻÓWECZKA



ZWÓJKA DĘBÓWECZKA



ZWÓJKA KORÓWECZKA

