

Artemis[®] 450 EC

Postrach groźnych chorób!



NOWOŚĆ!



fungicyd

Simply. Grow. Together.



ADAMA

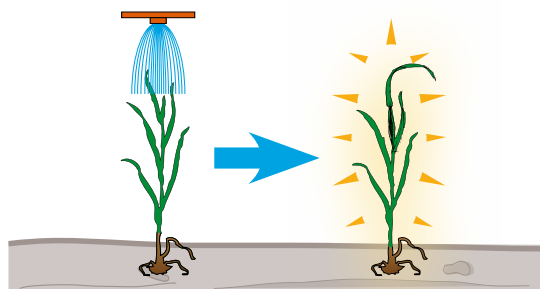
■ Choroby grzybowe zbóż o znaczeniu gospodarczym pojawiają się równocześnie z ruszeniem wegetacji na polu.

Bardzo często w tym czasie patogeny są trudno zauważalne, a ich diagnostyka nie jest oczywista. Negatywny wpływ, jaki wywierają na rośliny uprawne, objawia się zmniejszeniem wielkości plonu i wyleganiem zboża.

Artemis 450 EC zapewnia odpowiednią i kompletną ochronę zbóż w fazie pierwszego kolanka, co daje najlepszy fundament do dalszej ochrony i wykonania zabiegu w terminie liścia flagowego. Oba te elementy technologii wspólnie wpływają na uzyskanie wysokiego plonu odpowiedniej jakości.

Artemis 450 EC

- ▶ fungicyd „all-in-one” – gotowy i kompletny na pierwszy zabieg w zbożach,
- ▶ połączenie trzech wyjątkowo silnych i skutecznych substancji aktywnych,
- ▶ szerokie spektrum zwalczanych chorób,
- ▶ do zastosowania we wszystkich zbożach ozimych i głównych jarych,
- ▶ skuteczny w niskich temperaturach.



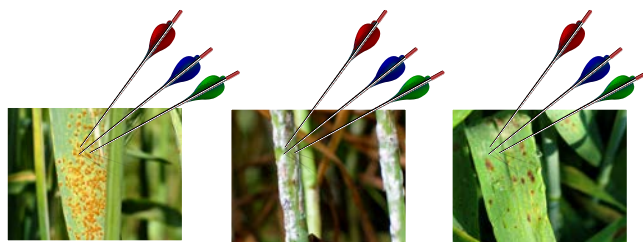
Artemis 450 EC – fungicyd „all-in-one”

■ Artemis 450 EC to fungicyd „all-in-one”, tzn. łączący wiele funkcji. Jest to produkt, który zawiera substancje zapewniające pełną ochronę przed chorobami w terminie pierwszego kolanka zbóż.

Dodatkowym mocnym punktem Artemis 450 EC jest połączenie substancji z różnych grup chemicznych i zróżnicowanych mechanizmów działania. Artemis 450 EC, w odróżnieniu od innych wiodących produktów w danym segmencie, składa się z trzech substancji, a każda z nich ma działanie zapobiegawcze i interwencyjne.

Artemis 450 EC jako jedyny na rynku zawiera połączenie:

- ▶ **Prochlorazu** z grupy imidazoli – 200 g/l
- ▶ **Tebukonazolu** z grupy triazoli – 100 g/l
- ▶ **Fenpropidyny** z grupy morfolin – 150 g/l



Artemis 450 EC działa zapobiegawczo i interwencyjnie.

Artemis 450 EC – szerokie spektrum zwalczanych chorób



mączniak prawdziwy
zbóż i traw



rdza brunatna



septorioza paskowana
liści



rynchosporioza zbóż



plamistość siatkowa
jęczmienia



rdza jęczmienia



septorioza plew

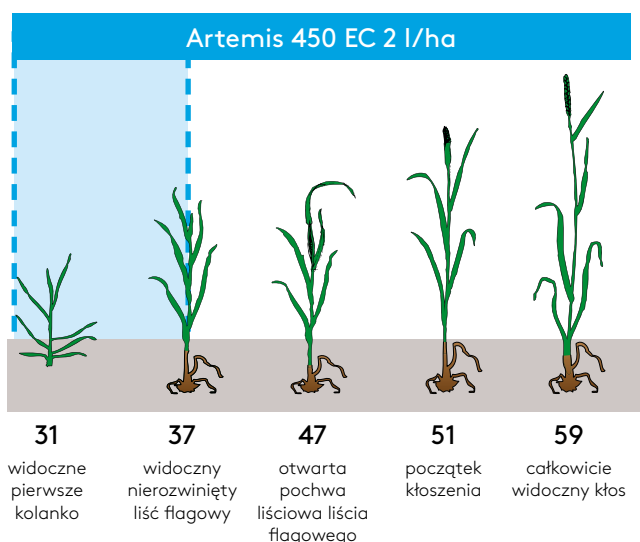


Artemis 450 EC – elastyczny termin aplikacji

Uprawy: pszenica ozima, pszenżyto ozime, żyto ozime, jęczmień ozimy, pszenica jara, jęczmień jary.

Termin stosowania: środek stosować zapobiegawczo lub natychmiast po zaobserwowaniu pierwszych objawów chorób, od początku fazy strzelania w źdźbło do początku fazy kwitnienia (BBCH 30-61). Pierwszy oprysk zaleca się wykonać w fazie strzelania w źdźbło (BBCH 30-39), drugi natomiast w fazie kłoszenia, do początku kwitnienia (BBCH 39-61).

Zalecana dawka dla jednorazowego zastosowania: 2 l/ha.



Artemis 450 EC skutecznie zwalcza choroby zbóż



- mączniak prawdziwy zbóż i traw
- septorioza paskowana liści pszenicy
- brunatna plamistość liści
- rdza brunatna



Artemis 450 EC – skuteczny w niskich temperaturach

Spadki temperatur są nieodłącznym elementem przebiegu pogody w kwietniu i maju – okresie ochrony zbóż w fazie T1. Mimo możliwości przewidzenia pogody często nie można sobie pozwolić na opóźnianie zabiegu, ze względu na rosnącą presję chorób i szybko przebiegającą wegetację.

■ Artemis 450 EC może być stosowany w niższych temperaturach. Dwie z trzech substancji aktywnych, fenpropidyna i prochloraz, wykazują skuteczność działania już w zakresie temperatur 5-10°C.





ZESKANUJ KOD



Zadzwoń do doradcy!

REGION 1

Paweł Szrajner, tel. 504 242 453

Kierownik regionalny

PRZEDSTAWICIELE TERENOWI

- 1 Kamil Kuśmierk, tel. 517 189 746
- 2 Mariola Redzimska, tel. 695 290 205
- 3 Sylwia Kula, tel. 501 983 731

REGION 2

Marek Dąbrowski, tel. 607 120 750

Kierownik regionalny

PRZEDSTAWICIELE TERENOWI

- 4 Sławomir Koszuda, tel. 504 242 591
- 5 Diana Podoba, tel. 504 242 576
- 6 Aleksandra Sowińska, tel. 695 290 966

REGION 3

Przemysław Grondkowski, tel. 609 839 620

Kierownik regionalny

PRZEDSTAWICIELE TERENOWI

- 7 Krzysztof Łukaszczyk, tel. 517 189 726
- 8 Mikołaj Ciesielski, tel. 798 685 185
- 9 Łukasz Wiśniewski, tel. 504 242 642

REGION 4

Daniel Piech, tel. 504 242 573

Kierownik regionalny

PRZEDSTAWICIELE TERENOWI

- 10 Andrzej Stoń, tel. 517 189 749
- 11 Mariusz Dołba, tel. 504 242 546

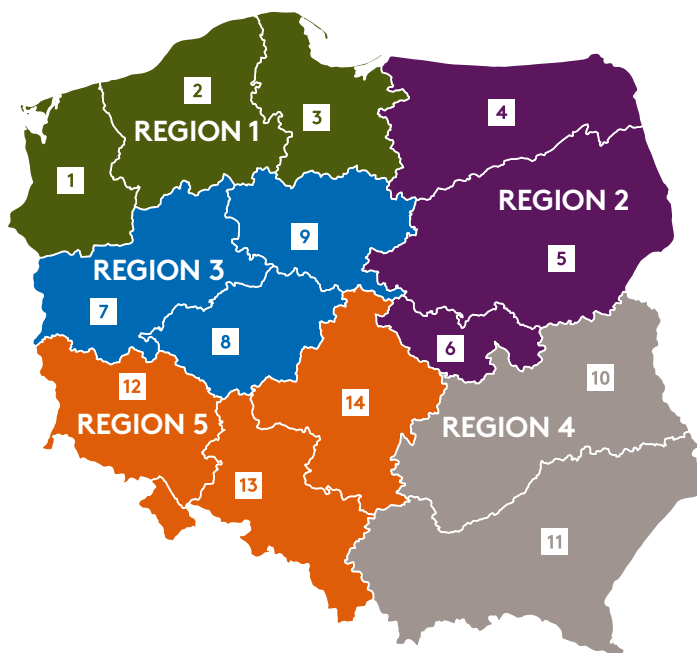
REGION 5

Waldemar Mendel, tel. 504 242 509

Kierownik regionalny

PRZEDSTAWICIELE TERENOWI

- 12 Jakub Nowakowski, tel. 517 189 763
- 13 Remigiusz Waligóra, tel. 504 242 548
- 14 Wojciech Przybyś, tel. 504 242 497



© zarejestrowana nazwa ADAMA Polska

Ze środków ochrony roślin należy korzystać z zachowaniem bezpieczeństwa. Przed każdym użyciem przeczytaj informacje zamieszczone w etykiecie i informacje dotyczące produktu. Zwróć uwagę na zwroty wskazujące rodzaj zagrożenia oraz przestrzegaj środków bezpieczeństwa zamieszczonych w etykiecie.

ADAMA

ADAMA Polska Sp. z o.o., ul. Sienna 39, 00-121 Warszawa,
tel.: 22 395 66 66, fax: 22 395 66 67, e-mail: biuro@adama.com, www.adama.com/polska, www.adama-cumullusfarm.pl