

# Mavrik VITA<sup>®</sup> 240 EW

Weź szkodniki na celownik!

**MIESZALNY**  
Z NAWOZAMI BOROWYMI

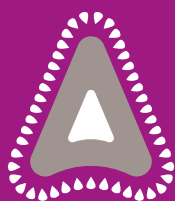


**NOWOŚĆ!**



insektycyd

Simply. Grow. Together.



ADAMA

■ Rzepak ozimy, najpopularniejsza roślina oleista naszego klimatu, przez cały okres wegetacji narażony jest na ataki szkodników.

Warunkiem uzyskania wysokiego plonu dobrej jakości jest ochrona insektycydowa plantacji. Ważne jest, aby zwalczanie przeprowadzać w odpowiednim momencie i przy użyciu jak najlepszych insektycydów. Wychodząc naprzeciw potrzebom i oczekiwaniom naszych klientów, ADAMA opracowała nową formułację znanego insektycydu, który zapewni ochronę i bezpieczeństwo Twojej plantacji!

## Mavrik VITA 240 EW

- ▶ innowacyjna siła na groźne szkodniki: chowacze łądogowe, słodyszka rzepakowego i szkodniki tłuszczynowe,
- ▶ „knock down” – szybki efekt po zabiegu połączony z długotrwałym działaniem,
- ▶ precyzja w działaniu bez zagrożeń dla owadów pożytecznych,
- ▶ podwójny sposób działania na szkodniki: kontaktowy i żołądkowy,
- ▶ brak stwierdzonej odporności słodyszka rzepakowego na Mavrik VITA 240 EW.

## Mavrik VITA 240 EW – mieszalny z nawozami borowymi

■ Względy ekonomiczne przemawiają na korzyść stosowania mieszanin zbiornikowych. Dzięki ograniczeniu liczby przejazdów oszczędzamy czas i pieniądze.



Objawy niedoboru boru na roślinach rzepaku.

Instrukcja przygotowania cieczy roboczej:

1. Zbiornik napełnij do połowy wodą.
2. Włącz mieszadło.
3. Wlej odmierzoną objętość nawozu borowego.
4. Poczekaj, aż mieszadło dokładnie wymiesza nawóz z wodą.
5. Wlej odmierzoną objętość Mavrik VITA 240 EW.
6. Uzupełnij zbiornik wodą.



## Mavrik VITA 240 EW – innowacyjna siła na groźne szkodniki: chowacze łądogowe, słodyszka rzepakowego, szkodniki tłuszczynowe

■ Progi ekonomicznej szkodliwości szkodników występujących wiosną

Źródło: *Metodyka integrowanej ochrony rzepaku ozimego i jarego dla producentów. Instytut Ochrony Roślin – Państwowy Instytut Badawczy 2013.*

szkodnik	termin obserwacji	próg szkodliwości
chowacz brukwiaczek	początek marca – koniec marca (BBCH 20-29)	10 chrząszczy w żółtym naczyniu w ciągu kolejnych 3 dni lub 2-4 chrząszcze na 25 roślinach
chowacz czterozębny	przełom marca i kwietnia (BBCH 25-39)	20 chrząszczy w żółtym naczyniu w ciągu 3 dni lub 6 chrząszczy na 25 roślinach
słodyszek rzepakowy	zwarty kwiatostan (BBCH 50-52)	1 chrząszcz na roślinie
	luźny kwiatostan (BBCH 53-59)	3-5 chrząszczy na roślinie
pryszczarek kapustnik	od początku opadania płatków kwiatowych (BBCH 65-69)	1 owad dorosły na 4 rośliny
chowacz podobnik	przełom kwietnia i maja (BBCH 60-69)	4 chrząszcze na 25 roślinach



chowacz czterozębny



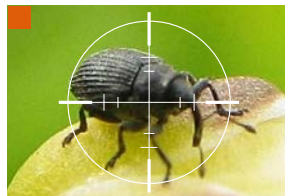
chowacz brukwiaczek



pryszczarek kapustnik – larwy



ślodyszek rzepakowy



chowacz podobnik

■ Mavrik VITA 240 EW zwalcza wszystkie istotne szkodniki (chowacz brukwiaczek, chowacz czterozębny, ślodyszek rzepakowy, chowacz podobnik, pryszczarek kapustnik) i może być stosowany w większości faz rozwojowych rzepaku.

Dobra praktyka ochrony roślin i strategia antyodpornościowa zaleca stosowanie różnych insektycydów, o różnym mechanizmie działania.

Dla zachowania powyższej zasady oraz aby uchronić owady pożyteczne i pszczoły przed negatywnymi skutkami insektycydów nieselektywnych, bezpośrednio przed oraz w czasie kwitnienia rzepaku zaleca się stosowanie Mavrik VITA 240 EW.

Zabiegi wcześniejsze należy wykonać innymi preparatami.

#### Zakres stosowania: chowacz brukwiaczek.

Termin stosowania: opryskiwać w fazie, gdy widocznych jest 9 lub więcej międzywęźli (BBCH 39).

Zalecana dawka: 0,2 l/ha.

#### Zakres stosowania: ślodyszek rzepakowy (zabieg przeciwko ślodyszkowi zwalcza również chowacza czterozębego).

Termin stosowania: opryskiwać od fazy żółtego pąka do fazy, gdy jest otwartych 30% kwiatów (BBCH 59-63).

Zalecana dawka: 0,2 l/ha.

#### Zakres stosowania: szkodniki tłuszczynowe (chowacz podobnik, pryszczarek kapustnik).

Termin stosowania: opryskiwać w fazie rozwoju tłuszczyn, tj. gdy 10% do 80% tłuszczyn osiągnęło typową wielkość (BBCH 71-78).

Zalecana dawka: 0,2 l/ha.

Mavrik VITA 240 EW 0,2 l/ha

Mavrik VITA 240 EW 0,2 l/ha

Pyrinex® 480 EC  
0,6-0,8 l/ha



32

wydułużanie pędu głównego



53

pąki kwiatowe rozwinięte nad najmłodszymi liśćmi



55

kwiatostan główny nadal zamknięty



61

początek kwitnienia



65

pełnia kwitnienia – opadanie pierwszych płatków



67-69

koniec kwitnienia



71

rozwój tłuszczyn



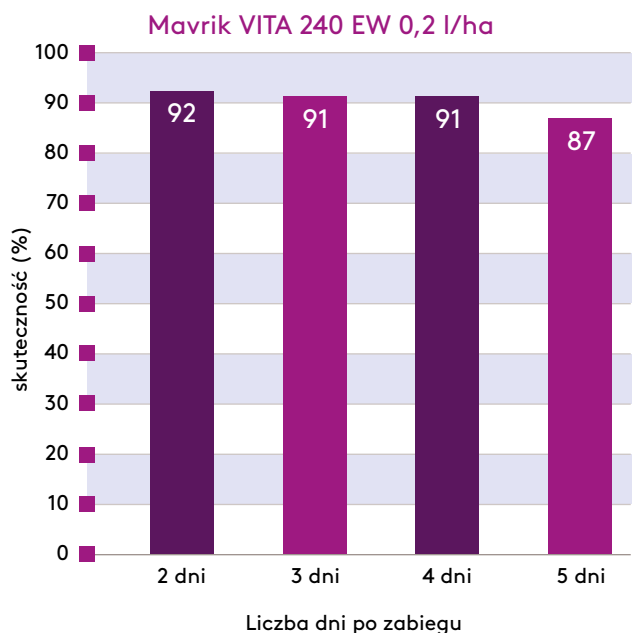
79

tłuszczyny osiągną typową wielkość

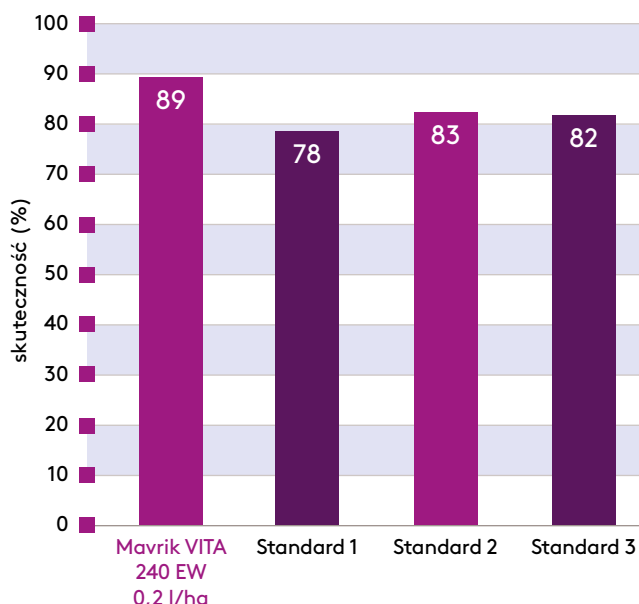


■ Słodyszek rzepakowy  
– skuteczność i czas działania

■ Chowacz podobnik  
– skuteczność działania



Średnia z doświadczeń przeprowadzonych w Polsce (2015-2016).



Średnia z doświadczeń przeprowadzonych w Polsce (2016).

Mavrik VITA 240 EW – „knock down” – szybki efekt po zabiegu połączony z długotrwałym działaniem

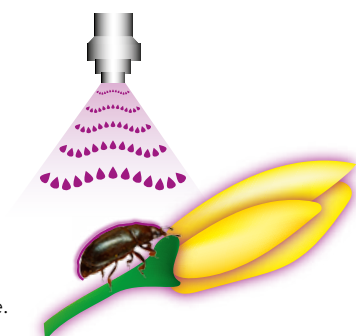
■ Mavrik VITA 240 EW wykazuje doskonałe właściwości lipofilne, tzn. rozpuszcza się w związkach tłuszczowych. Dzięki tej właściwości produkt bardzo szybko rozpuszcza się w woskach pokrywających liście rzepaku. Cecha ta gwarantuje małą wrażliwość na zmywanie przez opady deszczu, niewielkie odparowanie z powierzchni liścia

oraz brak rozkładu pod wpływem wysokiej temperatury. Właściwości te zapewniają długotrwałą ochronę roślinom rzepaku.

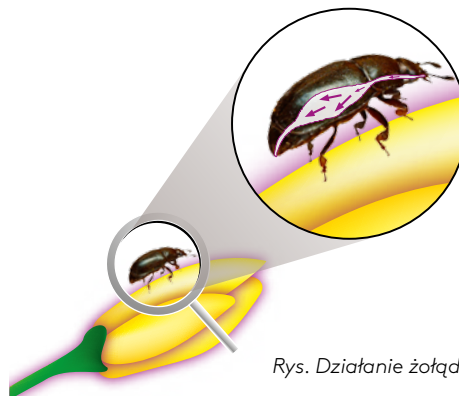


Mavrik VITA 240 EW – podwójny sposób działania na szkodniki: kontaktowy i żołądkowy

Mavrik VITA 240 EW



Rys. Działanie kontaktowe.



Rys. Działanie żołądkowe.



## Mavrik VITA 240 EW – precyzja w działaniu bez zagrożeń dla owadów pożytecznych

Mavrik VITA 240 EW to jedyny produkt na rynku zawierający tau-fluwalinat, innowacyjną substancję czynną uzyskaną z aminokwasu białka mleka. Tau-fluwalinat jest kompatybilny do receptorów białkowych szkodników, dzięki czemu Mavrik VITA 240 EW uszkadza ich system nerwowy, jednocześnie nie stwarzając zagrożenia dla owadów pożytecznych.



*Tau-fluwalinat 240 EW 0,2 l/ha, 3 dni po zabiegu, Brodzica koło Hrubieszowa.*

**Tau-fluwalinat**, substancja aktywna Mavrik VITA 240 EW, w szczegółowych badaniach wykazał brak toksycznego wpływu na pszczoły.

### Wpływ na robotnice pszczele.

Tau-fluwalinat w badaniach wykazał brak toksycznego wpływu zarówno przez kontakt, jak i przyjęcie pokarmu z naniesionym środkiem.

■ **Współczynnik zagrożenia dla pszczoł:**  
*C. Inglesfield (Society of Chemical Industry 1990).*

**Tau-fluwalinat**

**5,4–7**

Współczynnik zagrożenia dla pszczoł = dawka s.a. / dawka śmiertelna dla pszczoł.  
**Wartość <50 oznacza, że środek nie stwarza zagrożenia dla pszczoł.**



## Mavrik VITA 240 EW – brak odporności słodyszka rzepakowego

■ Od kilku lat w Europie prowadzone są szeroko zakrojone badania polowe i laboratoryjne, mające na celu monitorowanie zjawiska odporności szkodników na stosowane w praktyce insektycydy.

Odporność słodyszka rzepakowego jest badana w następujących krajach: Belgia, Czechy, Francja, Holandia, Niemcy, Polska, Węgry i Wielka Brytania.

Do dnia dzisiejszego nie stwierdzono powstawania odporności słodyszka rzepakowego na Mavrik VITA 240 EW, mimo pojawiających się odporności na inne substancje aktywne.



ZESKANUJ KOD



## Zadzwoń do doradcy!

### REGION 1

Paweł Szrajner, tel. 504 242 453

Kierownik regionalny

#### PRZEDSTAWICIELE TERENOWI

- 1 Kamil Kuśmierk, tel. 517 189 746
- 2 Mariola Redzimska, tel. 695 290 205
- 3 Sylwia Kula, tel. 501 983 731

### REGION 2

Marek Dąbrowski, tel. 607 120 750

Kierownik regionalny

#### PRZEDSTAWICIELE TERENOWI

- 4 Sławomir Koszuda, tel. 504 242 591
- 5 Diana Podoba, tel. 504 242 576
- 6 Aleksandra Sowińska, tel. 695 290 966

### REGION 3

Przemysław Grondkowski, tel. 609 839 620

Kierownik regionalny

#### PRZEDSTAWICIELE TERENOWI

- 7 Krzysztof Łukaszczyk, tel. 517 189 726
- 8 Mikołaj Ciesielski, tel. 798 685 185
- 9 Łukasz Wiśniewski, tel. 504 242 642

### REGION 4

Daniel Piech, tel. 504 242 573

Kierownik regionalny

#### PRZEDSTAWICIELE TERENOWI

- 10 Andrzej Stoń, tel. 517 189 749
- 11 Mariusz Dołba, tel. 504 242 546

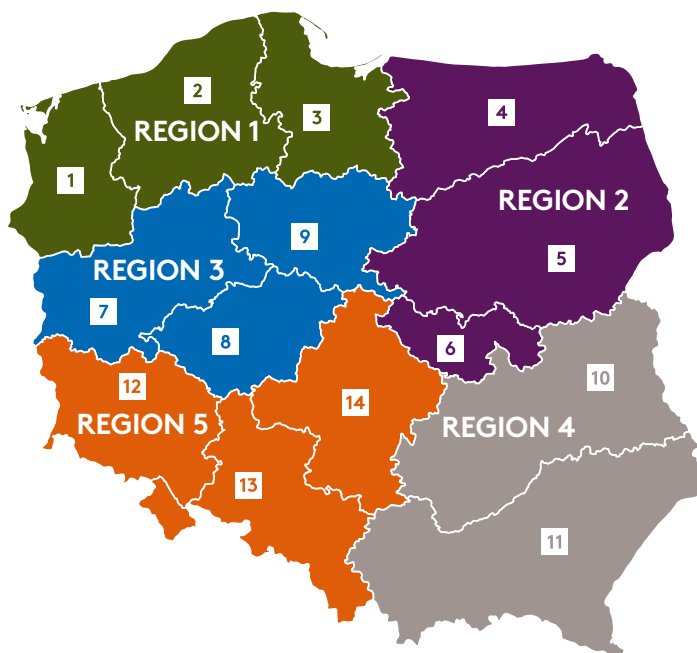
### REGION 5

Waldemar Mendel, tel. 504 242 509

Kierownik regionalny

#### PRZEDSTAWICIELE TERENOWI

- 12 Jakub Nowakowski, tel. 517 189 763
- 13 Katarzyna Sztypa, tel. 504 242 548
- 14 Wojciech Przybyś, tel. 504 242 497



© zarejestrowana nazwa ADAMA Polska

Ze środków ochrony roślin należy korzystać z zachowaniem bezpieczeństwa. Przed każdym użyciem przeczytaj informacje zamieszczone w etykiecie i informacje dotyczące produktu. Zwróć uwagę na zwroty wskazujące rodzaj zagrożenia oraz przestrzegaj środków bezpieczeństwa zamieszczonych w etykiecie.

# ADAMA

ADAMA Polska Sp. z o.o., ul. Sienna 39, 00-121 Warszawa,  
tel.: 22 395 66 66, fax: 22 395 66 67, e-mail: biuro@adama.com, www.adama.com/polska, www.adama-cumullusfarm.pl