

# Lotus<sup>®</sup> 750 EC

Wygrywasz na starcie!



 fungicyd – fenpropidyna

ADAMA

Mączniak prawdziwy to jedna z najczęściej spotykanych i powtarzających się chorób na zbożach zarówno ozimych, jak i jarych. Biały, poduszczkowaty nalot na liściach pojawia się szczególnie obficie na plantacjach mocno nawożonych azotem. Mączniak prawdziwy przy sprzyjających warunkach może pokryć nawet do 80% liści, które żółkną, a następnie zamierają. Infekcja liścia flagowego i plew może prowadzić do znacznego obniżenia masy tysiąca ziaren, a w efekcie wydajności uprawy.

## Lotus 750 EC:

- doskonale zwalcza mączniaka prawdziwego w zbożach ozimych i jarych,
- do stosowania zapobiegawczego i interwencyjnego,
- niezastąpiony w mieszaninach,
- działa systemicznie.

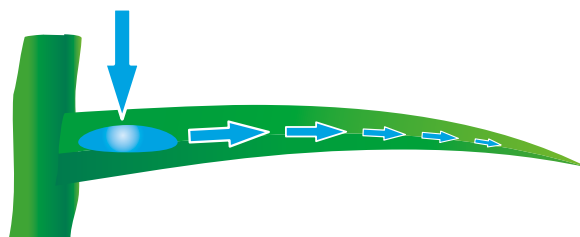
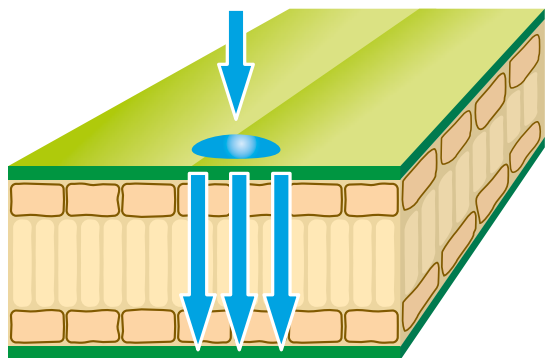
# Lotus 750 EC skutecznie chroni przed mączniakiem prawdziwym i zwalcza go w uprawach zbóż ozimych i jarych

Lotus 750 EC doskonale zwalcza mączniaka prawdziwego w zbożach ozimych i jarych

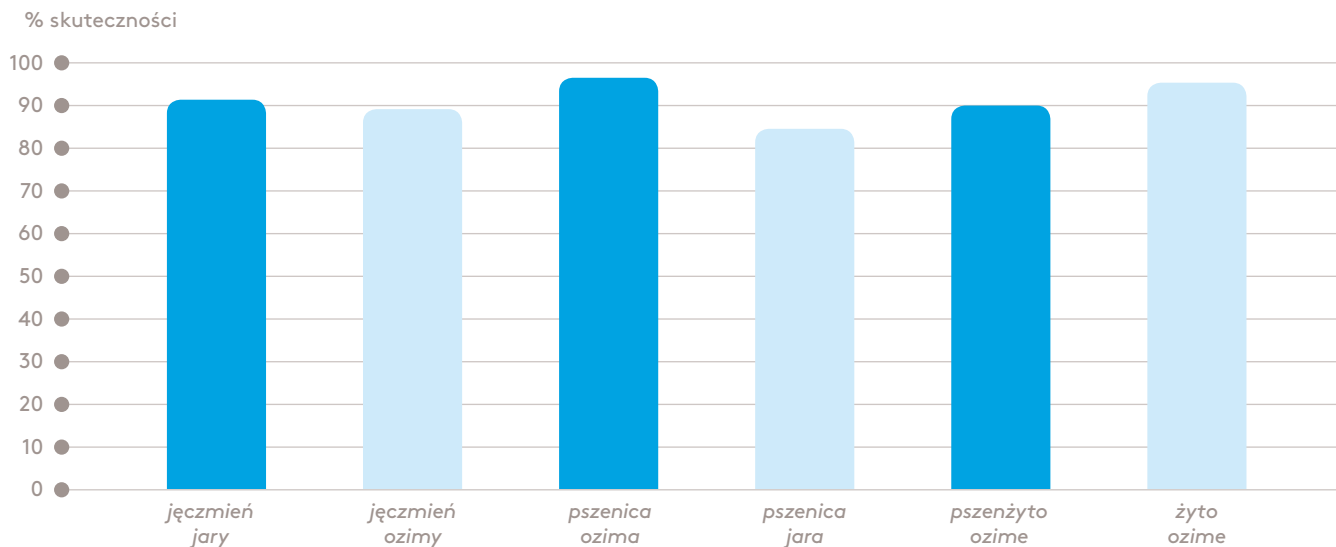


Lotus 750 EC zawiera fenpropidynę 750 g/l – substancję aktywną z grupy morfolin.

Produkt szybko jest pobierany przez zielone części roślin, a następnie transportowany translaminarnie – tzn. naniesiony na górną stronę liścia przemieszcza się do jego dolnej części, a w momencie aplikacji na podstawę ogonka zapewnia ochronę również wierzchołkom.



## Wyniki doświadczeń skuteczności Lotus 750 EC zastosowanego w terminie T1 (pierwszego kolanka zbóż) w zwalczaniu mączniaka prawdziwego

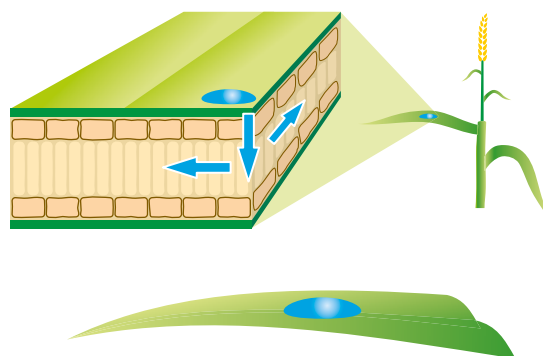


Źródło: doświadczenia wykonane w Polsce w latach 2009-2010.

## Lotus 750 EC działa systemicznie

Lotus 750 EC to fungicyd o działaniu systemicznym – pobierany przez liście transportowany jest w roślinie.

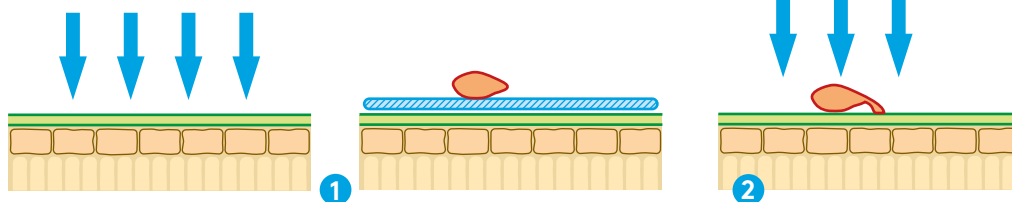
Dzięki takiemu mechanizmowi roślina nie musi być dokładnie pokryta cieczą roboczą, a nowe przyrosty pojawiające się po wykonanej aplikacji również są chronione.



## Lotus 750 EC – do stosowania zapobiegawczego i interwencyjnego

Lotus 750 EC może być stosowany:

- 1 zapobiegawczo – przed infekcją – chroni roślinę przed pojawieniem się patogena oraz
- 2 interwencyjnie – jest w stanie zahamować rozwój patogena i zniszczyć go, nawet gdy zostanie zastosowany w początkowej fazie rozwoju choroby (w okresie infekcji) lub tuż po jej zakończeniu.



# Lotus 750 EC – pierwszy na mączniaka

## Zboża ozime:

Pszenica ozima, jęczmień ozimy,  
żyto, pszenżyto ozime  
– mączniak prawdziwy zbóż i traw.

## Zboża jare:

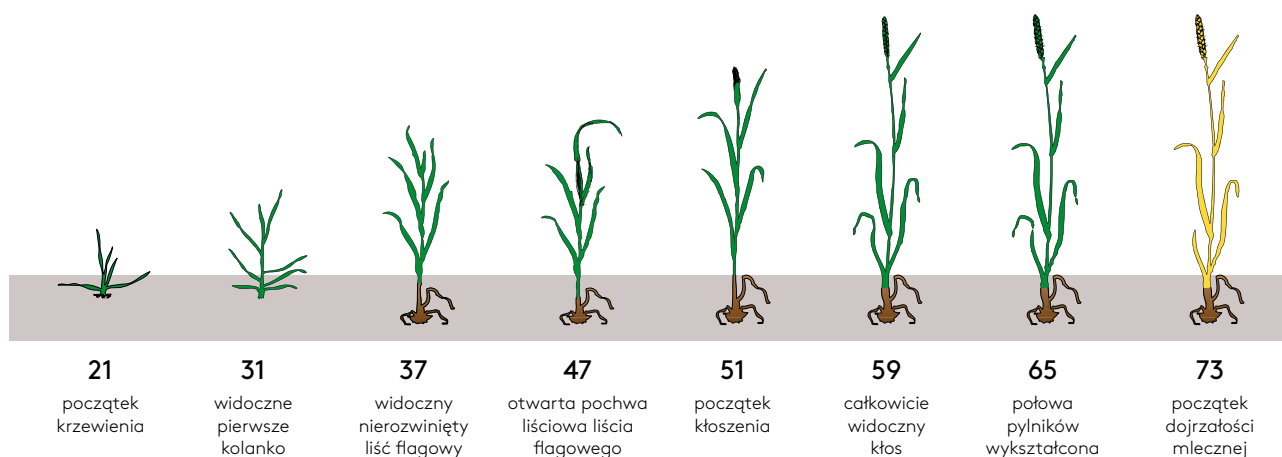
Jęczmień jary, pszenica jara  
– mączniak prawdziwy zbóż i traw.

Pszenica ozima, pszenżyto ozime, żyto  
ozime, pszenica jara – termin stosowania:  
od końca fazy krzewienia do końca fazy kłoszenia.

Jęczmień ozimy, jęczmień jary – termin stosowania:  
od końca fazy krzewienia do pojawienia się  
pierwszych ości.

Lotus 750 EC stosować zapobiegawczo lub z chwilą  
pojawienia się pierwszych objawów choroby.

Lotus 750 EC 0,75 l/ha



# Lotus 750 EC – niezastąpiony w mieszaninach



mączniak prawdziwy



rdza brunatna



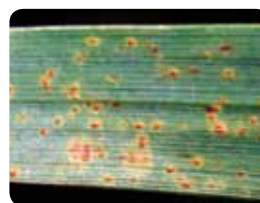
septorioza liści



plamistość siatkowa jęczmienia



rychnosporioza



rdza jęczmienia

**Lotus 750 EC to niezawodny partner do pełnej ochrony fungicydowej w okresie pierwszego kolanka zbóż**

Bumper Super 490 EC (propikonazol + prochloraz) – kluczowy fungicyd do zastosowania w fazie pierwszego kolanka zbóż zwalczający bardzo szerokie spektrum chorób.

Lotus 750 EC 0,4 l/ha + Bumper Super® 490 EC 1 l/ha.

**Pszenica ozima**  
– mączniak prawdziwy, rdza brunatna, brunatna plamistość liści, septorioza liści, septorioza plew.

**Pszenica jara**  
– mączniak prawdziwy, rdza brunatna, septorioza paskowana liści.

**Jęczmień ozimy**  
– mączniak prawdziwy, rdza jęczmienia, plamistość siatkowa.

**Jęczmień jary**  
– mączniak prawdziwy, plamistość siatkowa, ryńchosporioza, rdza jęczmienia.

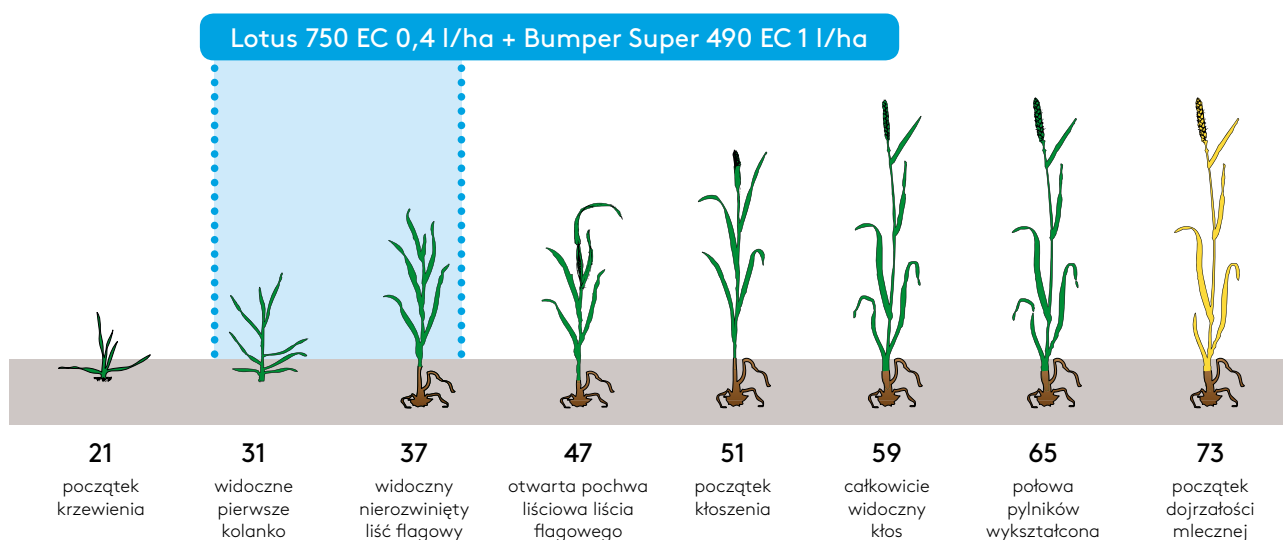
**Żyto** – mączniak prawdziwy, rdza brunatna, ryńchosporioza, septorioza liści.

Pszenica ozima, żyto ozime – termin stosowania: od fazy pierwszego kolanka do końca fazy kłoszenia.

Pszenica jara – termin stosowania: od końca fazy krzewienia do początku fazy kłoszenia.

Jęczmień ozimy, jęczmień jary – termin stosowania: od końca fazy krzewienia do pojawienia się pierwszych ości.

Środek Lotus 750 EC w mieszaninie ze środkiem Bumper Super 490 EC działa zapobiegawczo, interwencyjnie i wyniszczająco.



## Bumper Super 490 EC to niepowtarzalny na rynku skład najbardziej polecanych substancji do ochrony zbóż w fazie pierwszego kolanka

**Propikonazol** – z grupy triazoli to nie tylko wysoka skuteczność na choroby grzybowe, ale również działanie systemiczne w roślinie. W odróżnieniu od innych substancji propikonazol równomiernie przemieszcza się ku wierzchołkom liści, co w rezultacie zapewnia nieprzerwaną i długą ochronę.

**Prochloraz** – bardzo ceniona substancja z grupy imidazoli. Należy do fungicydów wgłębnych, tzn. produkt rozmywa się po powierzchni rośliny oraz wnika do tkanki rośliny w miejscu naniesienia. Uzupełnia zapobiegawcze i interwencyjne działanie propikonazolu.





ZESKANUJ KOD



## Zadzwoń do doradcy!

### REGION 1

**Paweł Szrajner**, tel. 504 242 453  
Kierownik regionalny

#### PRZEDSTAWICIELE TERENOWI

- 1 **Wiktoria Wiśniewska**, tel. 501 983 481
- 2 **Arkadiusz Sojka**, tel. 517 189 746
- 3 **Tomasz Smoliński**, tel. 695 290 205

### REGION 2

**Marek Dąbrowski**, tel. 607 120 750  
Kierownik regionalny

#### PRZEDSTAWICIELE TERENOWI

- 4 **Sławomir Koszuda**, tel. 504 242 591
- 5 **Diana Podoba**, tel. 504 242 576
- 6 tel. 695 290 966

### REGION 3

**Przemysław Grondkowski**, tel. 609 839 620  
Kierownik regionalny

#### PRZEDSTAWICIELE TERENOWI

- 7 **Krzysztof Łukaszczyk**, tel. 517 189 726
- 8 **Mikołaj Ciesielski**, tel. 798 685 185
- 9 **Łukasz Wiśniewski**, tel. 504 242 642

### REGION 4

**Daniel Piech**, tel. 504 242 573  
Kierownik regionalny

#### PRZEDSTAWICIELE TERENOWI

- 10 **Andrzej Stoń**, tel. 517 189 749
- 11 **Mariusz Dołba**, tel. 504 242 546

### REGION 5

**Waldemar Mendel**, tel. 504 242 509  
Kierownik regionalny

#### PRZEDSTAWICIELE TERENOWI

- 12 **Jakub Nowakowski**, tel. 517 189 763
- 13 **Remigiusz Waligóra**, tel. 504 242 548
- 14 **Wojciech Przybyś**, tel. 504 242 497



# ADAMA

ADAMA Polska Sp. z o.o., ul. Sienna 39, 00-121 Warszawa,  
tel.: 22 395 66 66, fax: 22 395 66 67, e-mail: [biuro@adama.com](mailto:biuro@adama.com), [www.adama.com/polska](http://www.adama.com/polska), [www.adama-cumullusfarm.pl](http://www.adama-cumullusfarm.pl)

Ze środków ochrony roślin należy korzystać z zachowaniem bezpieczeństwa. Przed każdym użyciem przeczytaj informacje zamieszczone w etykiecie i informacje dotyczące produktu. Zwróć uwagę na zwroty wskazujące rodzaj zagrożenia oraz przestrzegaj środków bezpieczeństwa zamieszczonych w etykiecie.