

Poczuj szybkość Fastac® Active | Wygraj wyścig ze szkodnikami i pogodą!

Zalecenia stosowania

UPRAWA	SZKODNIK	ZALECANA DAWKA
Pszenica ozima, jęczmień jary	mszyce	0,2-0,25 l/ha
	skrzypionki	0,15-0,2 l/ha
Pszenica ozima	wciornastki	0,25-0,3 l/ha
Rzepak ozimy	chowacz brukwiaczek	0,15-0,3 l/ha
	słodyszek rzepakowy, mszyca kapuściana	0,2-0,3 l/ha
	szkodniki tłuszczynowe (pryszczarek kapustnik, chowacz podobnik)	0,15-0,2 l/ha



Skrzypionki



Mszyce



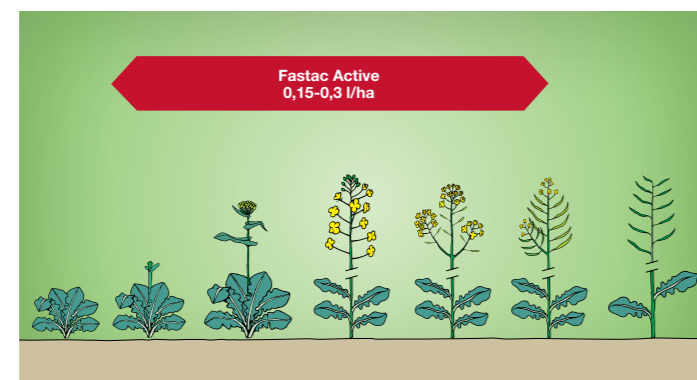
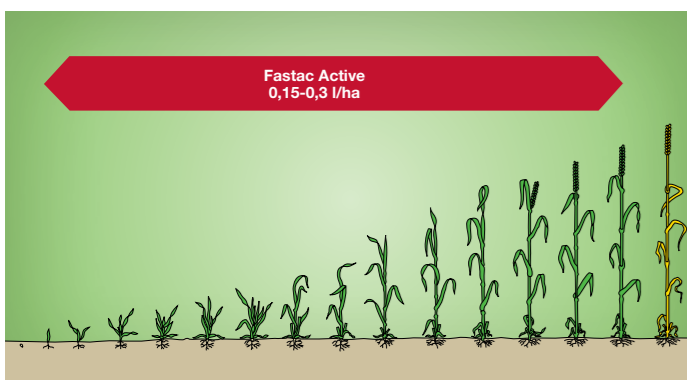
Słodyszek rzepakowy



Chowacz brukwiaczek



Pryszczarek kapustnik



Fastac® Active

Informacje o produkcie:

Rodzaj preparatu	insektycyd
Substancja czynna	alfa-cypermetryna (związek z grupy pyretroidów) – 50 g/l (5,02%)
Formulacja	mikroemulsja do sporządzania emulsji wodnej (ME)
Sposób działania	kontaktowy i żołądkowy
Zwalczane szkodniki	kłująco-ssące i gryzące
Chronione uprawy	pszenica ozima, jęczmień jary, rzepak ozimy
Zalecana dawka	0,15-0,3 l/ha
Termin zabiegu	po wystąpieniu szkodnika, zgodnie z sygnalizacją
Opakowania	1 i 5 l

Poczuj szybkość Fastac Active!

- Zabezpiecz uprawy przed szkodnikami gryzącymi i ssącymi
- Dzięki innowacyjnej formulacji bądź pewny szybkiego i długotrwałego działania
- Zaoszczędź dzięki mniejszemu zużyciu wody i szybszej aplikacji

Produkty wymienione w publikacji powinny być stosowane zgodnie z etykietami rejestracyjnymi i tylko do zalecanych celów. Ponieważ producent nie ma wpływu na magazynowanie i stosowanie produktów, nie ponosi żadnej odpowiedzialności za ewentualne szkody wynikłe ze sposobu magazynowania i stosowania tych produktów. Różne, szczególnie występujące miejscowo i regionalnie czynniki mogą wpływać na działanie produktów. Należą do nich np. czynniki pogodowe, stosunki glebowe, odmiany roślin uprawnych, zmianowanie, terminy zabiegów, stosowane dawki, mieszaniny z innymi produktami, występowanie odpornych organizmów (np. szczepy grzybów, roślin, owadów), technika stosowania itp. W wyniku szczególnie niekorzystnych warunków nie można wykluczyć zmian w skuteczności preparatów lub uszkodzeń roślin uprawnych. Za takie przypadki producent lub sprzedawca nie ponosi żadnej odpowiedzialności.

Ze środków ochrony roślin należy korzystać z zachowaniem bezpieczeństwa. Przed każdym użyciem przeczytaj informacje zamieszczone w etykiecie i informacje dotyczące produktu. Zwróć uwagę na zwroty wskazujące rodzaj zagrożenia oraz przestrzegaj środków bezpieczeństwa zamieszczonych w etykiecie.

BASF Polska Sp. z o.o., infolinia: (22) 570 99 90, www.agro.basf.pl

Poczuj szybkość Fastac® Active!

Wygraj wyścig ze szkodnikami i pogodą!



150 lat

BASF
We create chemistry

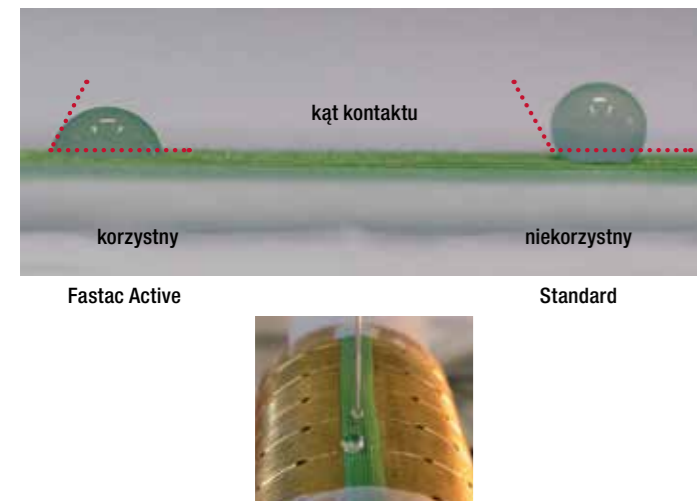
Fastac® Active 050 ME, produkt stworzony z wykorzystaniem zastrzeżonej technologii formułacji BASF, jest bardzo skutecznym insektycydem z grupy pyretroidów o działaniu kontaktowym i żołądkowym, przeznaczonym do zwalczania szkodników kłująco-ssących i gryzących w roślinach rolniczych.

- Efekt zastosowania preparatu Fastac Active jest bardzo szybki – ma on działanie kontaktowe i żołądkowe.
- Fastac Active jest fotostabilny i całkowicie rozpuszczalny w wodzie. Po wyschnięciu jest bardzo trudno zmywalny przez deszcz.
- Fastac Active jest bardzo skuteczny nawet w niskich temperaturach, dlatego też stanowi idealne rozwiązanie także przy niekorzystnych warunkach pogodowych.
- Zaletą produktu Fastac Active jest jego doskonała przyczepność zarówno do powierzchni opryskanej rośliny, jak i szkodnika.

Innowacyjna formułacja

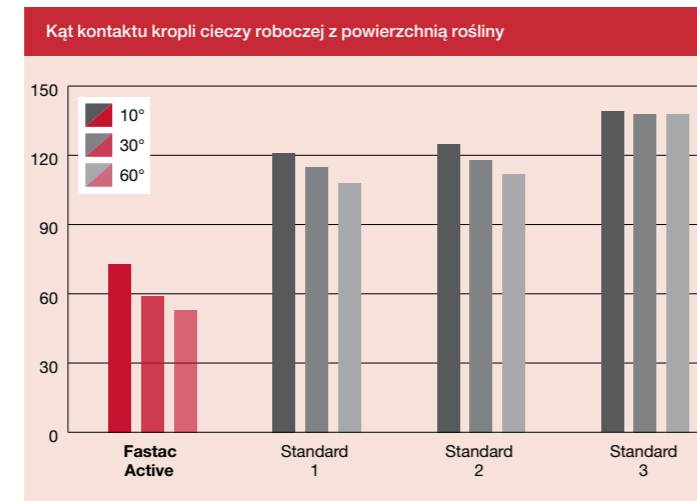
Fastac Active ma formę mikroemulsji do sporządzania emulsji wodnej (ME). Ma ona wyjątkowe właściwości:

- krople cieczy roboczej pozostają na powierzchni liści;
- błyskawicznie się rozprzestrzenia na opryskanej roślinie;
- substancja czynna jest szybko absorbowana przez warstwę woskową i tkanki rośliny.



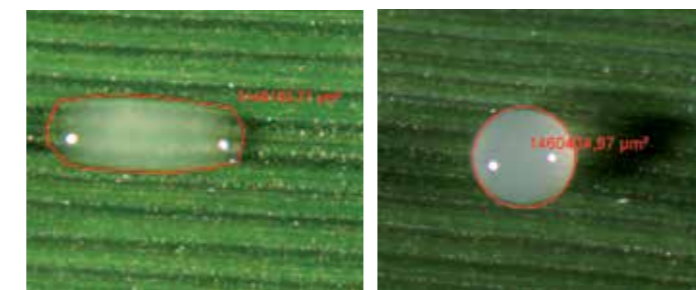
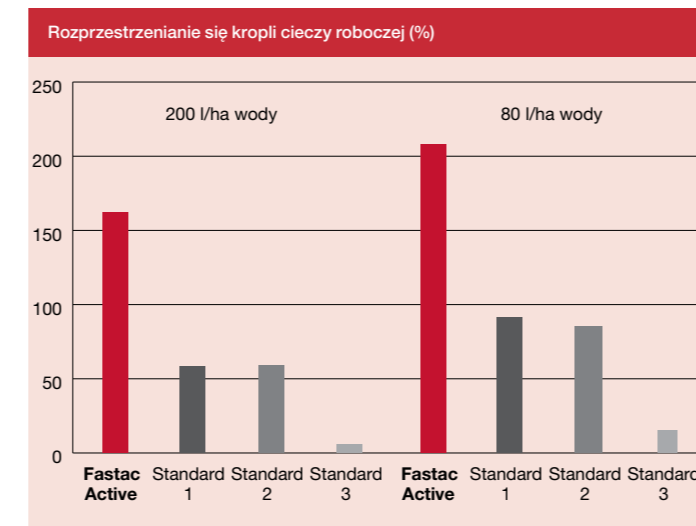
Przyczepność kropli do liści

W doświadczeniach laboratoryjnych zmierzono kąt tworzonej przez kroplę cieczy roboczej i powierzchnię liścia (zdjęcie i wykres poniżej). Kąt kropli Fastacu Active był mniejszy od standardowych produktów porównawczych. Tłumaczy to lepszą przyczepność i większą szybkość rozprzestrzeniania się produktu Fastac Active.



Sposób pokrycia powierzchni liści przez ciecz roboczą

Innowacyjna formułacja zapewnia doskonałe właściwości rozprzestrzeniania się kropli Fastac Active, co skutkuje lepszym pokryciem powierzchni liścia i skuteczniejszą dystrybucją na roślinie substancji czynnej, nawet przy mniejszej ilości wody użytej do zabiegu.

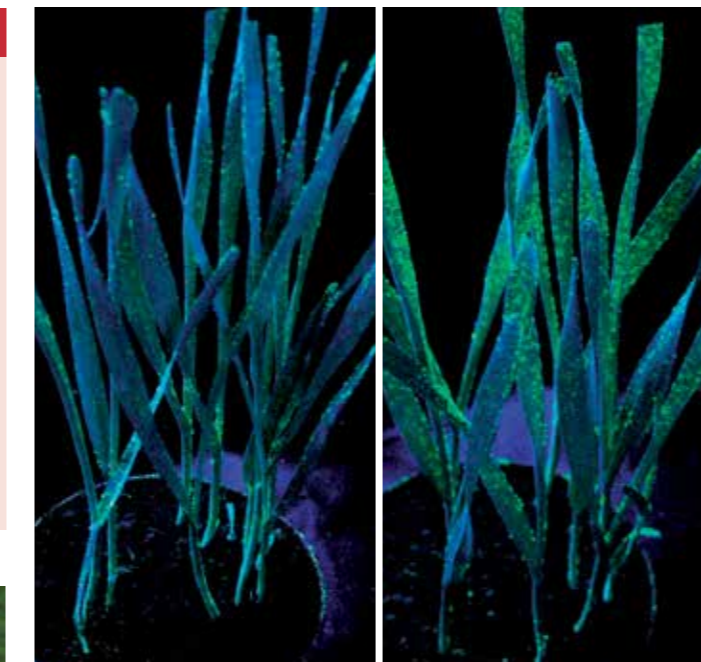


Kropla rozprzestrzenia się i pokrywa coraz większą powierzchnię liścia – Fastac Active

Kropla nie rozprzestrzenia się – produkt standardowy

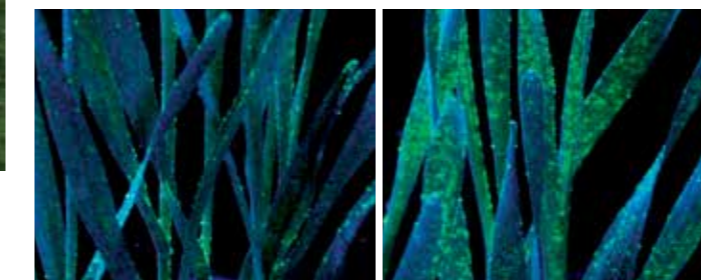
Pokrycie powierzchni liści zbóż przez ciecz roboczą – porównanie różnych produktów

Produkty zostały zaaplikowane na roślinę razem z czynnikiem fluorescencyjnym. Zdjęcia UV wykazały lepsze pokrycie powierzchni roślin przez Fastac Active. Na zbliżeniach widać wyraźnie lepsze pokrycie dzięki nowej innowacyjnej formułacji Fastacu Active.



standard (SE)

nowa formułacja ME



standard (SE)

nowa formułacja ME

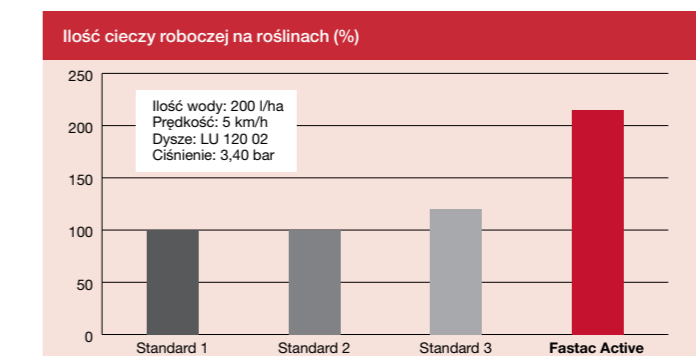
Dodatkowe korzyści z nowej formułacji

Formułacja ME pozwala na użycie mniejszej ilości wody do zabiegu i wyższą prędkość przejazdu opryskiwacza. Rezultatem jest oszczędność wody, paliwa i czasu.

Porównanie różnych sposobów przeprowadzenia zabiegu insektycydowego:

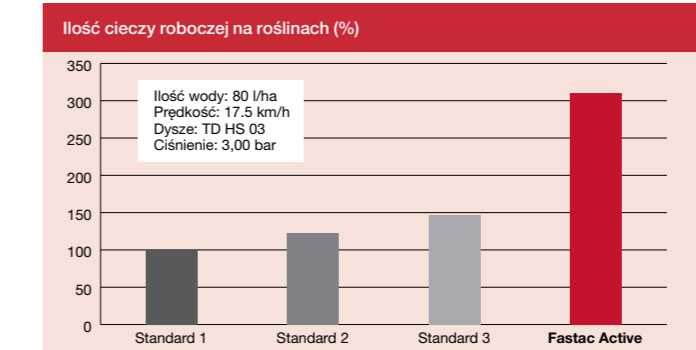
Typowy zabieg

Fastac Active wykazuje najlepszą przyczepność do roślin w porównaniu do produktów standardowych.

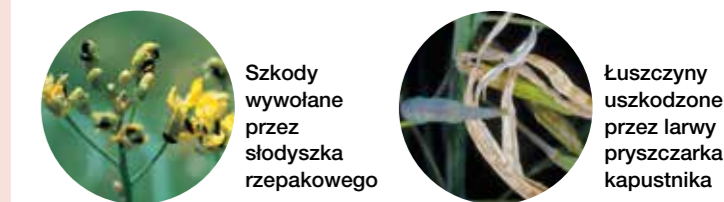
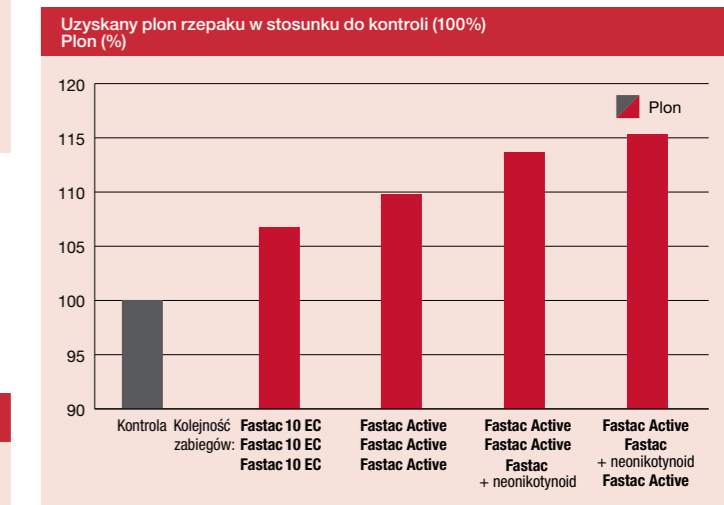
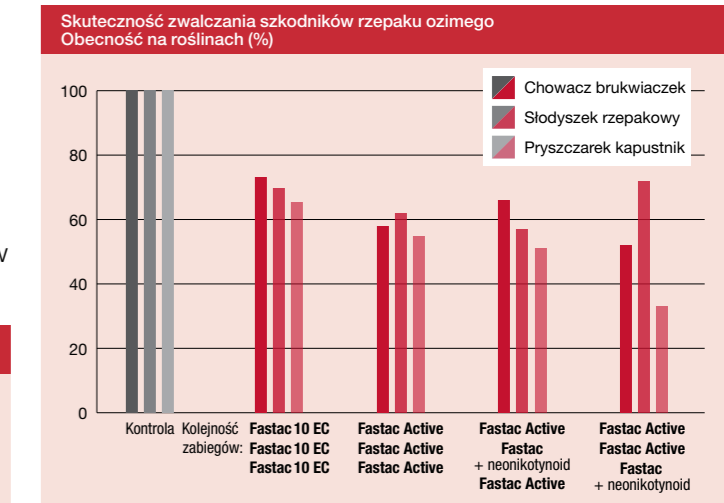


Zabieg przy mniejszej ilości wody i szybszym przejeździe opryskiwacza

Różnica między produktem Fastac Active a produktami standardowymi była jeszcze wyraźniejsza przy szybszym przejeździe opryskiwacza i mniejszej ilości użytej do zabiegu wody.



Skuteczniejsze zwalczanie szkodników i wpływ na wzrost plonu



Szkody wywołane przez ślodyszkę rzepakowego

Łuszczyny uszkodzone przez larwy przyszczarka kapustnika