



Systiva[®]

Pierwszy bezpryskowy fungicyd
w jęczmieniu jarym



Systiva® to proste rozwiązanie – minimalizując ryzyko, zapewnia kontrolę sytuacji

Rezygnujesz z jednego zabiegu fungicydowego

Już od momentu siewu Systiva® zaczyna działać, chroniąc nasiona i młode rośliny przed porażeniem, nawet przez kilka miesięcy. W ten sposób rośliny rozpoczynają wegetację zdrowsze. Ze względu na szereg czynników, takich jak niekorzystna pogoda, względy organizacyjne lub spiętrzenie prac na wiosnę, zabiegi fungicydowe w jęczmieniu jarym często są spóźnione.

Systiva® zabezpiecza potencjał plonowania upraw na wzór polisy ubezpieczeniowej. Dzięki niej nie trzeba się już martwić zabiegiem fungicydowym, tę rolę przejmuje Systiva® zastosowana podczas zaprawiania. Ten fakt decyduje o innowacyjności i prostocie takiego rozwiązania – ochrona przed chorobami liści stosowana jest bezpośrednio na nasiona.

Systiva® zmieni całkowicie Państwa podejście do ochrony jęczmienia.



- ✓ Brak potrzeby wykonania jednego zabiegu fungicydowego
- ✓ Ochrona przed najwcześniejszymi infekcjami liści



Systiva® daje większą swobodę przy organizacji pracy wiosną

Dzięki efektywniejszemu wykorzystaniu czasu i środków produkcji Systiva® ułatwia zarządzanie gospodarstwem. Rolnik nie musi martwić się już wiosenną ochroną, ponieważ ta jest już zapewniona od chwili siewu nasion.

Wczesny siew sprzyja wczesnemu rozwojowi patogenów. Systiva® jest instrumentem, który pozwoli elastycznie dobrać terminy innych prac do potrzeb rolnika, co daje większą swobodę działania.

Rolnicy mogą dzięki temu zmniejszyć obciążenie w okresach największego nasilenia prac polowych i zająć się tysiącem innych zadań, nie myśląc o konieczności wykonania wiosennego zabiegu fungicydowego.

A co Ty byś zrobił z dwoma dodatkowymi dniami, w okresie wiosennych prac polowych?

Co oznacza optymalizacja zarządzania?

Przykład: W. Kowalski, rolnik, uprawia 80 ha jęczmienia

Czas potrzebny na wykonanie zabiegu w jęczmieniu jarym:

Napełnianie opryskiwacza:	4 min./ha
Oprysk:	8 min./ha
Inne prace:	9 min./ha
Oszczędność:	21 min./ha x 80 ha
Całkowita oszczędność czasu » » »	~ 28 h » » »

Oszczędność czasu dzięki Systivie:



Masz więcej czasu na inne prace wiosną

- ✓ Większa swoboda w zarządzaniu pracami polowymi
- ✓ Efektywniejsze wykorzystanie czasu i środków produkcji w szczycie wiosennego sezonu polowego



Masz więcej czasu na inne prace wiosną

Systiva®
 niezależnia od
 warunków
 pogodowych

Systiva® przyczynia się
 do zrównoważonego
 zarządzania
 pracami polowymi

Systiva® pozwala uzyskać
 większą obsadę na
 hektarze dzięki lepszemu
 kiełkowaniu i wschodom



Masz więcej czasu na inne prace w polu



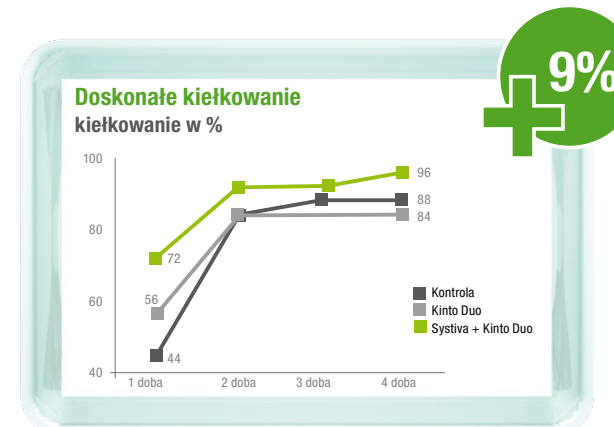
Wykonanie zabiegu tradycyjnym fungycydem nalistnym zależy w dużym stopniu od czynników zewnętrznych, takich jak temperatura, wiatr, opady czy związana z nimi wilgotność gleby. Często oprysk w pożądanym momencie bywa niemożliwy. Systiva® jest stosowana na nasiona, więc nie ma potrzeby wykonywania zabiegów na polu, a tym samym następuje niezależnienie się od warunków pogodowych.

Zrównoważone zarządzanie stanowi ważny czynnik w prowadzeniu nowoczesnego gospodarstwa rolnego. Przeniesienie pierwszego zabiegu nalistnego na proces zaprawiania materiału siewnego eliminuje potrzebę wykonania dodatkowego wczesnego oprysku fungicydowego, co z kolei pozwala rolnikowi bardziej elastycznie korzystać ze środków produkcji.

- ✓ Nie trzeba czekać na odpowiednie warunki, aby wyjechać w pole
- ✓ Większa swoboda w dysponowaniu maszynami rolniczymi
- ✓ Mniejsza zależność wykorzystania środków produkcji od pogody

Rezygnujesz
 z jednego
 zabiegu
 fungicydowego

- ✓ Mniej przejazdów ciągnikiem, mniejsze zużycie paliwa
- ✓ Mniej ugniatania gleby
- ✓ Mniejsze zużycie wody



Źródło: IUNG Wrocław, 2012



Źródło: BASF, n=16, Francja/Polska/Wielka Brytania, 2010/11

Standardowe triazole mogą opóźniać wschody. Systiva® jest pod tym względem preparatem bardzo bezpiecznym. Na podstawie badań polowych stwierdzono, że w normalnych warunkach nasiona po zabiegu Systivą wykazują o 7% wyższe wschody w stosunku do kontroli, będąc jednocześnie bardziej odpornymi na czynniki stresowe, takie jak upał, susza czy mróz. Obserwuje się również znaczne przyspieszenie kiełkowania dzięki zastosowanej Systivie w porównaniu do zaprawy tradycyjnej i kontroli, obrazują to wyniki z wykresu obok.

Podwyższona siła i energia kiełkowania



Kontrola



Systiva®

Intensywniejsze kiełkowanie i wyższe wschody roślin na hektarze stanowią podstawę do uzyskania zadowalających plonów.

- ✓ Lepsze kiełkowanie i wschody
- ✓ Bezpieczna podstawa wysokich plonów

Widzisz silne
 i zdrowe rośliny
 już od siewu



Widzisz silne i zdrowe rośliny już od siewu

Systiva® wzmacnia rozwój systemu korzeniowego

Systiva® optymalizuje warunki wzrostu

Rośliny potraktowane Systivą wytwarzają dłuższy i silniejszy system korzeniowy. Ten efekt fizjologiczny można zaobserwować także w sytuacji braku porażenia. Niezależne badania laboratoryjne i polowe pokazują, że rośliny po zastosowaniu Systivy cechują się większym wigorem, zaś masa systemu korzeniowego u młodych roślin może wzrosnąć aż o 36%.

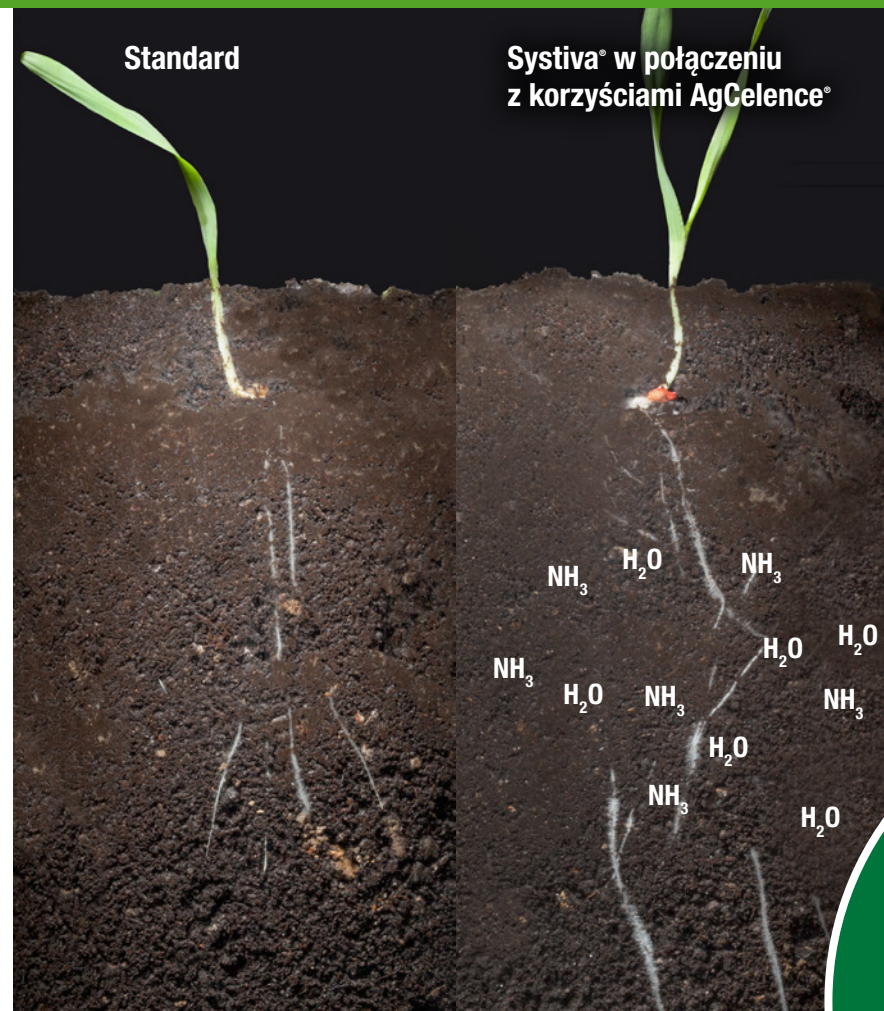
Wzrost biomasy korzeni



Kontrola

Systiva®

✓ **Mocniejsze i dłuższe korzenie**



W porównaniu z niepoddaną zabiegowi próbą kontrolną, oprócz wzmocnienia systemu korzeniowego następuje także wydłużenie korzeni o nawet 29%.

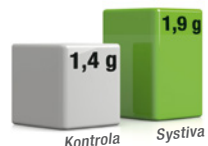
Dzięki mocniejszym i dłuższym korzeniom rośliny mogą wydajniej pobierać wodę i składniki mineralne, takie jak na przykład azot. Daje to podstawę do optymalnego wzrostu szczególnie w trudnych warunkach, na przykład na słabszej glebie lub w dłuższych okresach suszy.

✓ **Lepsze pobieranie wody i składników pokarmowych**

Widzisz silne i zdrowe rośliny już od siewu

Wzmocnienie rozwoju korzeni

Biomasa korzeni w g



Źródło: ADAS Boxworth, Wielka Brytania, 2009

Wydłużenie systemu korzeniowego

Całkowita długość korzeni w cm



Źródło: ADAS, n=4, ocena długości korzeni w glebie na podstawie badań polowych, głębokość 0-40 cm, Wielka Brytania 2010

Systiva® umożliwia długotrwałe zwalczanie chorób liści już od siewu



Tradycyjne zaprawy nasienne służą przede wszystkim do zwalczania infekcji odnasiennych i odglebowych, natomiast nie zapewniają skutecznej ochrony przeciw chorobom liści. Systiva, podobnie jak solidny fungicyd nalistny zapewnia długotrwały efekt z szerokim spektrum zwalczanych chorób liści, lecz swoje działanie rozpoczyna znacznie wcześniej, bo już od momentu kiełkowania.

Wzmocniony wigor roślin wiosną i skuteczniejsze zwalczanie chorób liści



Kontrola



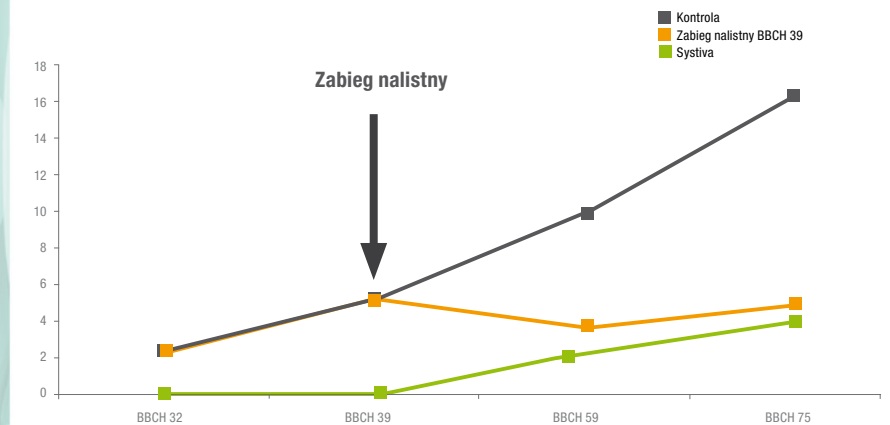
Systiva®

Wczesne porażenie liści skutkuje gorszym plonowaniem. Zwalczanie chorób od momentu siewu pozwala roślinom uzyskać lepsze warunki wzrostu i rozwoju już na starcie. Skuteczniejsza eliminacja najwcześniejszych infekcji pozwala obniżyć presję ryńchosporiozą, mączniakiem prawdziwym i plamistością siatkową przez większą część wegetacji. Rośliny po zabiegu Systivą dłużej pozostają zielone, dzięki czemu mogą maksymalnie wykorzystać swój potencjał plonowania.

Widzisz silne i zdrowe rośliny już od siewu

Długotrwały efekt zwalczania chorób na liściach

Porażenie ryńchosporiozą w %



Źródło: BASF PL1, UP Poznań, IOR-PIB Sośnicowice 2013

- ✓ Długotrwały efekt zwalczania chorób dzięki Xemium®
- ✓ Zminimalizowana presja ze strony patogenów przez cały sezon

Systiva® łączy ochronę zarówno przed chorobami liści, jak i przed infekcjami odnosiennymi i odglebowymi

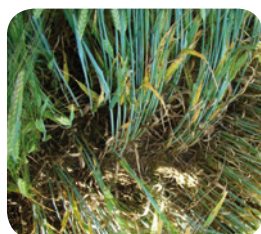


Systiva® jest warta poniesionych nakładów

Głównymi chorobami liści jęczmienia jarego są mączniak prawdziwy, plamistość siatkowa i rynchosporioza. Systiva® zapewnia kompleksową ochronę liści przeciw tym patogenom, wykazując jednocześnie niesamowicie wysoką skuteczność. Jeśli porażenie pozostaje na bardzo niskim poziomie już od momentu siewu, wówczas uzyskujemy ograniczenie porażenia np. mączniakiem prawdziwym nawet o 71% w stosunku do kontroli.

Przekonujące są także wyniki stosowania Systivy przeciwko plamistości siatkowej, którą można ograniczyć aż o 67%.

Zwalczanie chorób liści



Kontrola



Systiva®



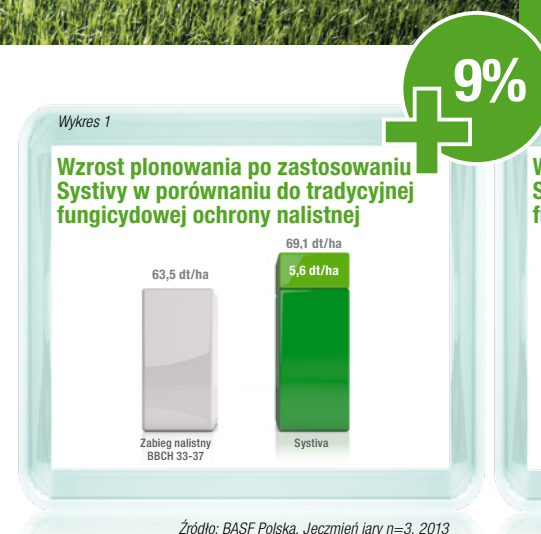
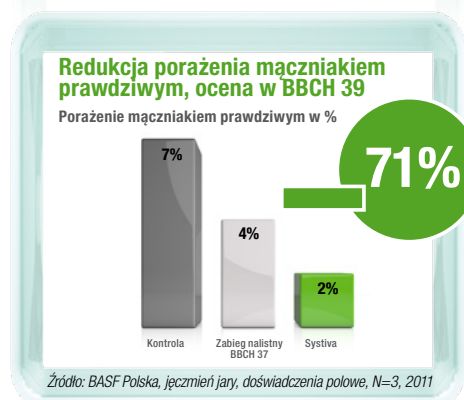
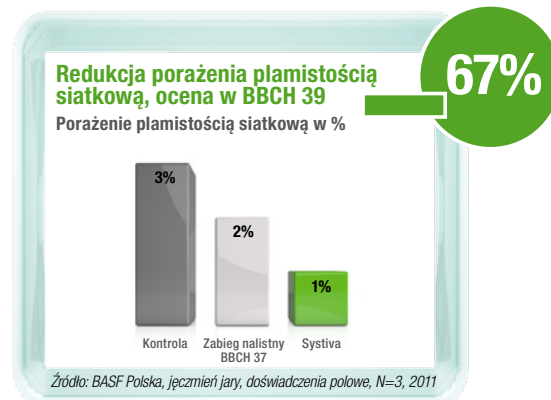
Kontrola



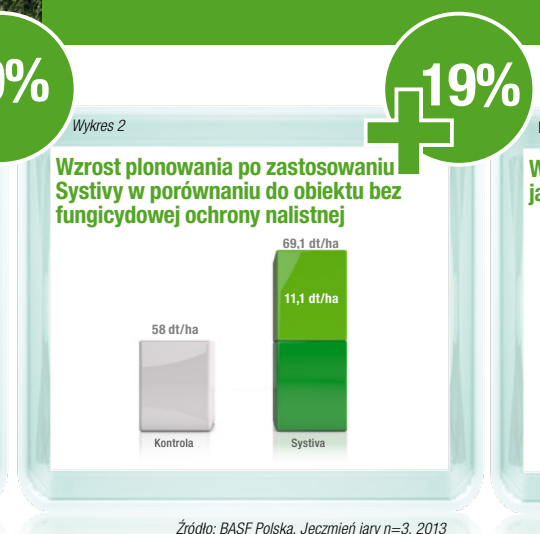
Systiva®

- ✓ Szerokie spektrum zwalczanych chorób
- ✓ Wzmocniona ochrona przed infekcjami odnosiennymi i odglebowymi

Ponadto Systiva® znacznie wzmacnia ochronę przed istotnymi infekcjami odnosiennymi i odglebowymi, takimi jak fuzariozy, głównie czy rizoktoniozy.



- ✓ Do +5,6 dt/ha więcej w porównaniu do konwencjonalnej ochrony



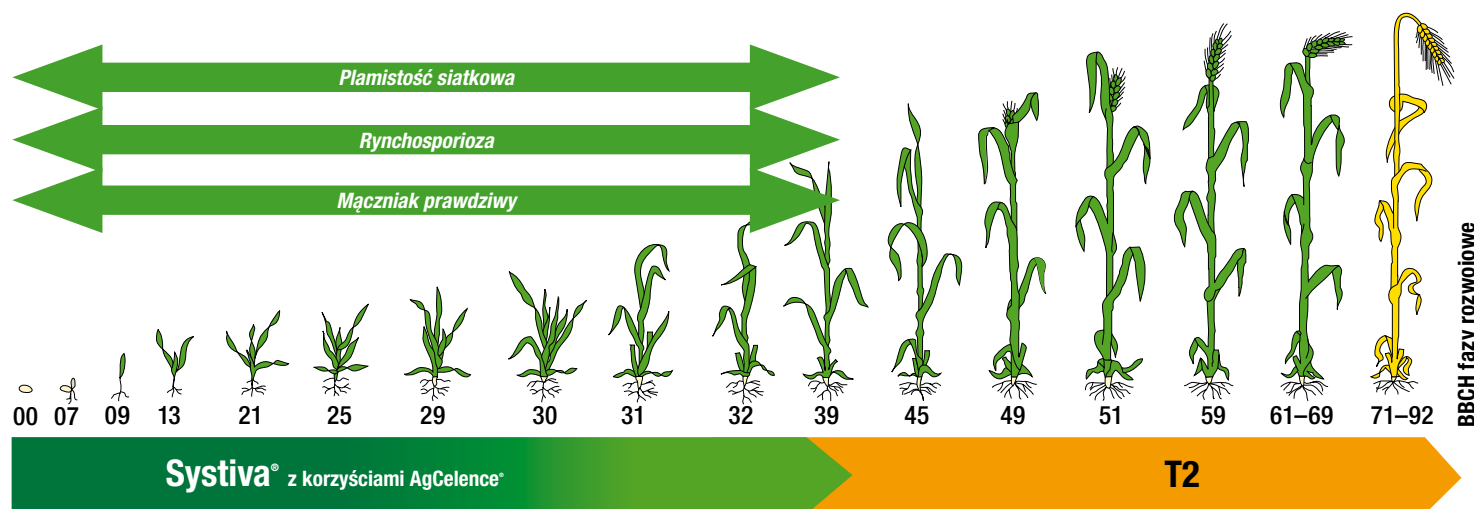
- ✓ Do +11,1 dt/ha więcej w porównaniu z sytuacją braku zabiegu fungicydowego



- ✓ Do +3 dt/ha więcej w przypadku braku porażenia

Systiva® – zalecenia stosowania w jęczmieniu jarym

Systiva® jest pierwszym bezopryskowym fungicydem w jęczmieniu jarym



Przygotowanie cieczy użytkowej do zastosowania Systivy

Systiva jest fungicydem donasiennym, który zawsze należy stosować z zaprawą zwalczającą choroby odglebowe i odnasienne. Fungicyd ten został zarejestrowany z zaprawą Kinto Duo 080 FS. Należy ściśle przestrzegać dawkowania Systivy. Przed użyciem wstrząsnąć zawartością opakowania. Ciecz roboczą można sporządzić w zbiorniku zaprawiarki lub w oddzielnym naczyniu. Wykonujemy ją poprzez wlanie odmierzonej ilości wody, następnie dodajemy odmierzone ilości Kinto Duo i Systivy, dokładnie mieszając. Zaprawianie przeprowadzać w zaprawiarkach mechanicznych o ruchu ciągłym lub porcjowych zgodnie z instrukcją obsługi danej zaprawiarki. Aplikacje należy przeprowadzać bez przerw w pracy zaprawiarki, aby uniknąć zasychania cieczy roboczej. Opróżnione opakowanie należy przepłukać trzykrotnie wodą, a popłuczyny wlać do zbiornika zaprawiarki z cieczą użytkową. Rekomendowane dawki poszczególnych produktów składające się na odpowiednią ilość cieczy roboczej:

• Jęczmień jary

Woda 400-600* ml + Kinto Duo 080 FS 200 ml + Systiva 333 FS 75 ml na 100 kg ziarna siewnego

* W zależności od pożądanej objętości cieczy roboczej potrzebnej do zaprawienia 100 kg ziarna siewnego.

Rezygnujesz z jednego zabiegu fungicydowego



- ✓ nowy segment bezopryskowych fungicydów przeciw chorobom liści
- ✓ fungicyd nalistny aplikowany podczas zaprawiania materiału siewnego
- ✓ wyjątkowe właściwości fizjologiczne i niezawodność Xemium®

Masz więcej czasu na inne prace wiosną



- ✓ brak konieczności wczesnego zabiegu fungicydowego
- ✓ proste i bezpieczne rozwiązanie dające rolnikowi pełną kontrolę
- ✓ niezależność od warunków pogodowych
- ✓ większa skuteczność i elastyczność w doborze terminów innych zabiegów
- ✓ wkład w zrównoważoną gospodarkę rolną

Widzisz silne i zdrowe rośliny już od siewu



- ✓ lepsze kiełkowanie i wschody
- ✓ mocniejsze i dłuższe korzenie
- ✓ wzmocniony wigor wiosną
- ✓ długotrwały efekt z szerokim spektrum zwalczania chorób dzięki Xemium®
- ✓ ochrona przed infekcjami odnasiennymi i odglebowymi

Zbierasz wysokie plony nawet w niekorzystnych warunkach



- ✓ dodatni wpływ efektów fizjologicznych na wzrost plonu nawet w sytuacji braku porażenia chorobami
- ✓ lepsze wykorzystanie potencjału plonotwórczego w porównaniu z konwencjonalnymi fungicydami
- ✓ zabezpieczenie potencjału plonowania nawet w niekorzystnych warunkach pogodowych



AgCelence® zapewnia korzyści wykraczające poza standardową ochronę roślin



AgCelence®
Oczekuj więcej

To marka grupy produktów BASF stosowanych w różnych uprawach. Zapewniają one dodatkowe korzyści wykraczające poza standardową ochronę roślin. Produkty AgCelence® poprawiają zdrowotność oraz wigor roślin, wpływając na końcowy sukces.

AgCelence® wyznacza nowe standardy!

Stosowanie produktów AgCelence® pozwala wykorzystać roślinom w pełni ich potencjał. Uzyskane wyższe plony są efektem połączenia lepszego wigoru roślin i wyższej tolerancji na stres – dają wynik, na który czekają rolnicy. BASF przeznaczona znaczącą część swojego globalnego potencjału badawczo-rozwojowego na AgCelence®, dążąc do opracowywania produktów, które przyczyniają się do sukcesu rolnika.

AgCelence® to marka związana nie tylko z Europą oraz uprawami zbożowymi. Koncern BASF zarejestrował bowiem na całym świecie produkty AgCelence® przeznaczone dla ponad 60 upraw w 30 krajach.

Efektów AgCelence®
możesz oczekiwać
w 4 obszarach:

Widzisz
silne i zdrowe
rośliny już
od siewu

Zbierasz
wysokie plony
nawet
w niekorzystnych
warunkach

Masz więcej
czasu na inne
prace wiosną

Rezygnujesz
z jednego
zabiegu
fungicydowego

Systiva® zapewnia widoczne efekty AgCelence®

Systiva® zapewnia widoczne gołym okiem efekty AgCelence® wykraczające poza standardową ochronę roślin, gdyż pozytywnie wpływa na fizjologię roślin. Po jej zastosowaniu rośliny, głównie dzięki silnie rozwiniętemu systemowi korzeniowemu, cechują się większym wigorem, który stanowi fundament do uzyskania wysokich i zdrowych plonów.

Systiva® dzięki efektom AgCelence® daje wyższą opłacalność inwestycji i przyczynia się do sukcesu ekonomicznego gospodarstwa. Systiva® zapewnia korzyści płynące z AgCelence® widoczne zarówno na Twoim polu, jak i w portfelu.



Systiva®

Informacje o produkcie:

Rodzaj preparatu	Bezopryskowy fungicyd zbożowy
Substancja czynna	Xemium® (Fluksapyroksad)
Dawka	75 ml/100 kg ziarna w jęczmieniu jarym, 150 ml/100 kg ziarna w jęczmieniu ozimym i pszenicy ozimej Wymaga stosowania z zaprawą – Kinto Duo 080 FS
Formulacja	Płynny koncentrat zawieszinowy (FS)
Uprawy	Jęczmień jary, jęczmień ozimy, pszenica ozima
Sposób działania	Systemiczny, karboksamidy (SDHI)
Zwalczane choroby	Choroby liści: plamistość siatkowa, mączniak prawdziwy, rynchosporioza, septorioza liści oraz rdze, choroby odnasienne i odglebowe

Jak świat nauki ocenia Systivę?

Poprosiliśmy Panią dr inż. Zuzannę Sawińską z Uniwersytetu Przyrodniczego w Poznaniu, która przez ostatnie trzy lata miała możliwość prowadzenia badań z Systivą, o krótką odpowiedź na pytanie:

W jakich sytuacjach Systiva może być optymalnym rozwiązaniem dla producentów jęczmienia jarego?

Produkt ten będzie optymalnym rozwiązaniem w trudnych sytuacjach pogodowych. Wiosną przebieg pogody jest czynnikiem warunkującym wzrost roślin, ale jest również czynnikiem najbardziej nieprzewidywalnym. Pogoda często robi nam psikusy, jest zimno, pada deszcz w tych okresach, kiedy powinniśmy zastosować fungicydy, a jęczmień jest wrażliwy na każde utrudnienie. Stosując Systivę, uniezależniamy się od warunków pogodowych przez kilka tygodni od siewu do fazy liścia flagowego BBCH 37-39, ponieważ liście mamy zabezpieczone poprzez zastosowanie donasienne fungicydu.

Jest to także dobre rozwiązanie dla rolników uprawiających jęczmień browarny, gdzie właściwie wykształcone, jednolite ziarno jest produktem kluczowym. Uzyskujemy je, dając dobry start roślinom, dbając o ich komfort przez cały okres wegetacji. Trzeba pamiętać, że uprawa jęczmienia browarnego wymaga ostrożnego nawożenia azotem, co ogranicza potencjał roślin i tu każdy element poprawiający kondycję rośliny ma ogromne znaczenie.

Jest to również ciekawe rozwiązanie dla gospodarstw nasiennych, które mają komfort spokoju w początkowych fazach rozwojowych i znając dobrze uprawianą odmianę, mogą ukierunkować ochronę nalistną na konkretny patogen, co będzie skutkowało uzyskaniem dobrej jakości materiału siewnego.

Pani dr inż. Zuzanna Sawinska podzieliła się z nami znacznie większą ilością obserwacji na temat Systivy. Cała rozmowa jest dostępna na naszej stronie: www.agro.basf.pl

Produkty wymienione w publikacji powinny być stosowane zgodnie z etykietami rejestracyjnymi i tylko do zalecanych celów. Ponieważ producent nie ma wpływu na magazynowanie i stosowanie produktów, nie ponosi żadnej odpowiedzialności za ewentualne szkody wynikłe ze sposobu magazynowania i stosowania tych produktów. Różne, szczególnie występujące miejscowo i regionalnie czynniki mogą wpływać na działanie produktów. Należą do nich np. czynniki pogodowe, stosunki glebowe, odmiany roślin uprawnych, zmianowanie, terminy zabiegów, stosowane dawki, mieszanie z innymi produktami, występowanie odpornych organizmów (np. szczepy grzybów, roślin, owadów), technika stosowania itp. W wyniku szczególnie niekorzystnych warunków nie można wykluczyć zmian w skuteczności preparatów lub uszkodzeń roślin uprawnych. Za takie przypadki producent lub sprzedawca nie ponosi żadnej odpowiedzialności.

Ze środków ochrony roślin należy korzystać z zachowaniem bezpieczeństwa. Przed każdym użyciem przeczytaj informacje zamieszczone w etykiecie i informacje dotyczące produktu. Zwróć uwagę na zwroty wskazujące rodzaj zagrożenia oraz przestrzegaj środków bezpieczeństwa zamieszczonych w etykiecie.