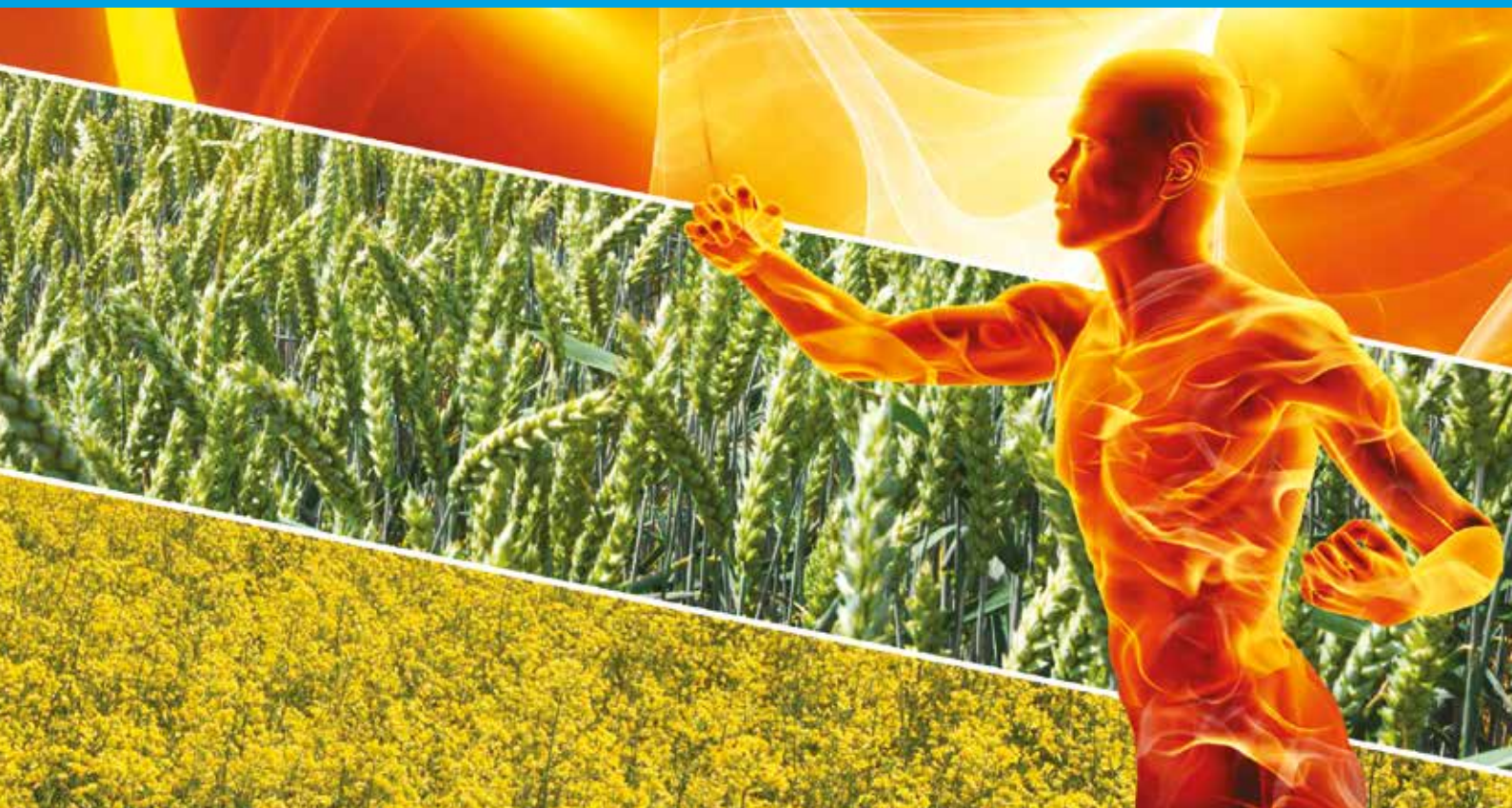


# Zamir<sup>®</sup> 400 EW

Niepohamowana siła!



 fungicyd

ADAMA

Straty plonu powodowane przez choroby mogą być bardzo wysokie. Na roślinach uprawnych w ciągu okresu wegetacyjnego mogą pojawiać się różne choroby.

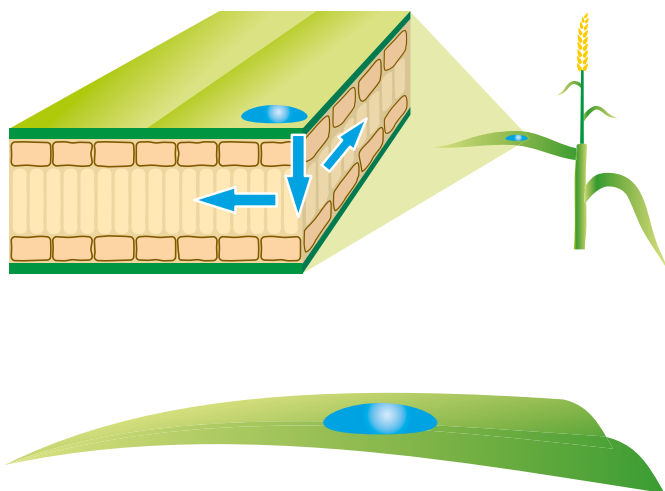
W praktyce rolniczej niezmiernie ważne jest, aby stosowane fungicydy charakteryzowały się szerokim spektrum zwalczanych chorób, zróżnicowanym mechanizmem działania oraz długim okresem ochrony.



## Zamir 400 EW:

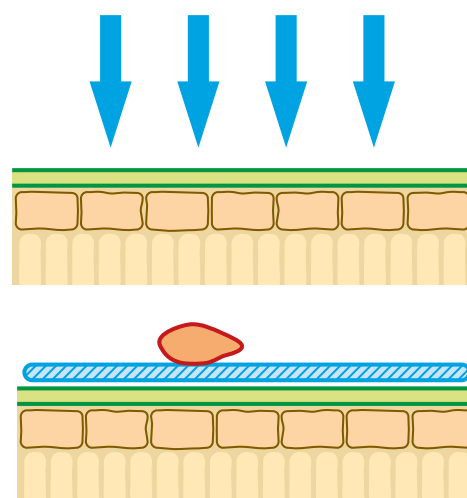
- ▶ doskonała skuteczność na najważniejsze choroby rzepaku ozimego, pszenicy ozimej i jęczmienia jarego,
- ▶ elastyczność w stosowaniu dzięki działaniu zapobiegawczemu i interwencyjnemu,
- ▶ innowacyjna formuła dwóch substancji aktywnych w celu kontroli i zapobiegania odporności,
- ▶ szeroki zakres i termin aplikacji w rzepaku ozimym oraz zbożach.

Zamir 400 EW to grzybobójczy preparat o działaniu systemicznym, który wnika do tkanek roślin i jest w nich rozprowadzany do wszystkich części (nawet tych niepokrytych produktem) oraz nowych przyrostów.

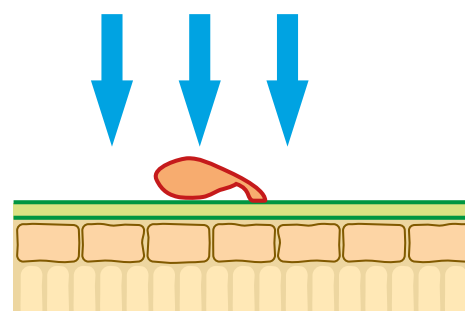


Zamir 400 EW – działanie systemiczne.

Zamir 400 EW dzięki dwóm substancjom aktywnym: prochloraz 267 g/l + tebukonazol 133 g/l można stosować zapobiegawczo – przed wystąpieniem infekcji, jak i interwencyjnie – w początkowej fazie rozwoju grzyba oraz po zauważeniu pierwszych objawów choroby na roślinie.



Zamir 400 EW – działanie zapobiegawcze.



Zamir 400 EW – działanie interwencyjne.



## Zamir 400 EW skutecznie zwalcza choroby rzepaku ozimego powodujące największe straty w plonie



*sucha zgnilizna*



*czern krzyżowych*



*szara pleśń*



*zgnilizna twardzikowa*



## Zamir 400 EW to trafny wybór w zwalczaniu szerokiego spektrum chorób pszenicy ozimej i jęczmienia jarego



*mączniak prawdziwy*



*rdza brunatna*



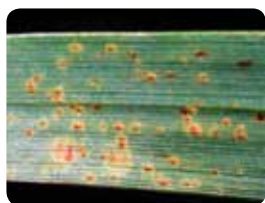
*septorioza liści*



*septorioza plew*



*fuzarioza kłosów*



*rdza kątowa*



*plamistość siatkowa jęczmienia*



*rynchosporioza*

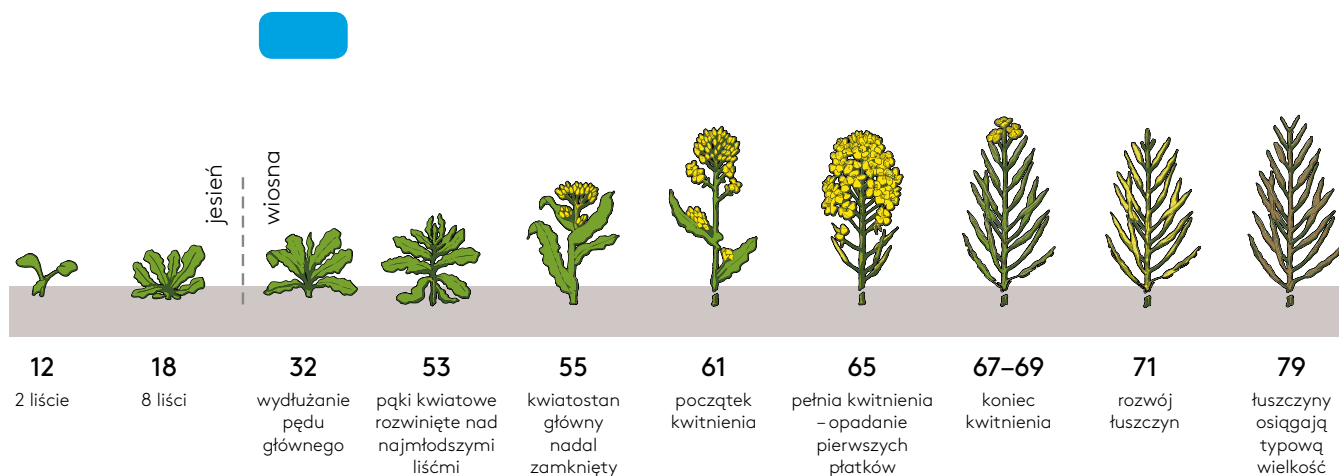
# Zamir 400 EW to elastyczny termin stosowania z możliwością indywidualnego dopasowania do warunków na każdym polu rzepaku ozimego

**Rzepak ozimy – zakres stosowania:** sucha zgnilizna kapustnych, czern krzyżowych, szara pleśń.

**Zalecana dawka: 1 l/ha.**

**Termin stosowania:** stosować zapobiegawczo lub po wystąpieniu pierwszych objawów chorób: od początku fazy wydłużania się pędu głównego do końca fazy wzrostu pędu głównego.

Zamir 400 EW 1 l/ha

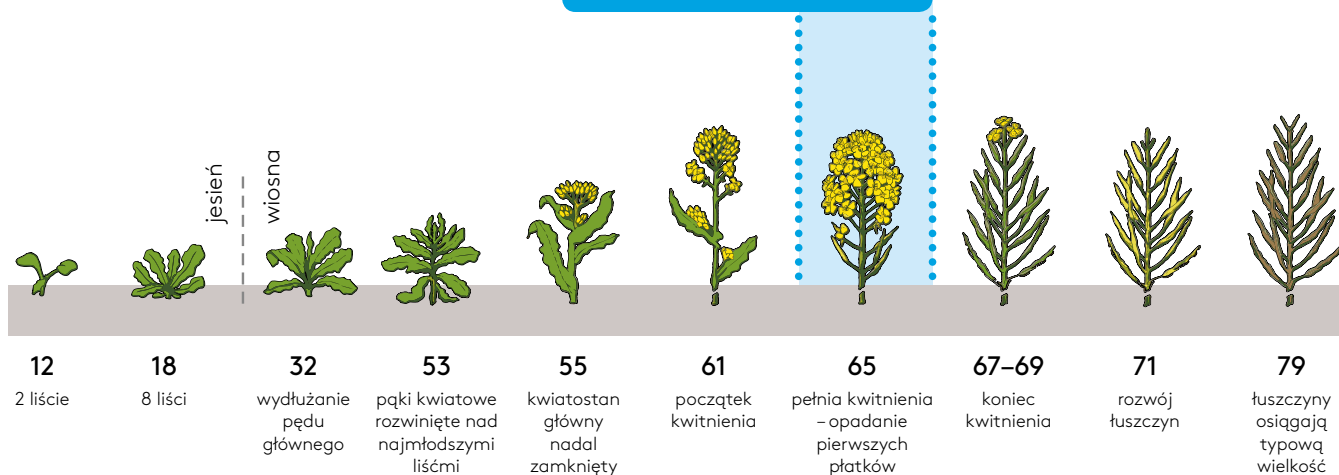


**Rzepak ozimy – zakres stosowania:** zgnilizna twardzikowa, czern krzyżowych, szara pleśń.

**Zalecana dawka: 1 l/ha.**

**Termin stosowania:** stosować zapobiegawczo lub po wystąpieniu pierwszych objawów chorób: od fazy zwartego kwiatostanu do fazy opadania pierwszych płatków kwiatowych.

Zamir 400 EW 1 l/ha

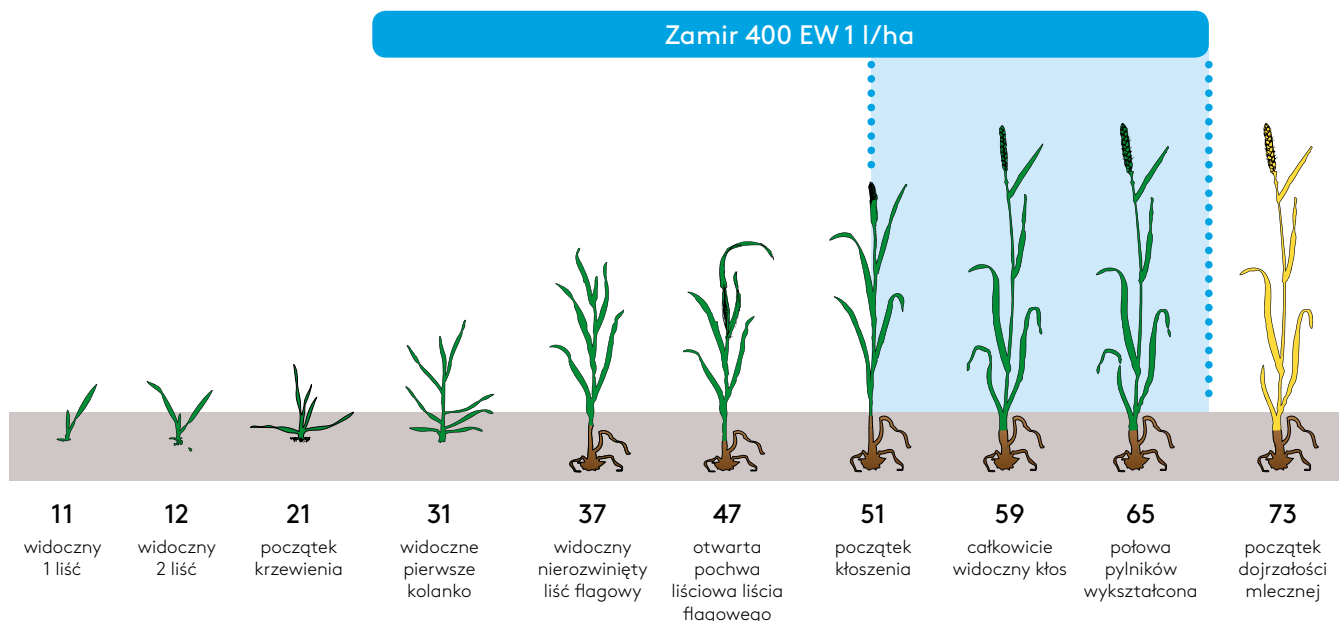


# Zamir 400 EW to elastyczny termin stosowania z możliwością indywidualnego dopasowania do warunków na każdym polu

**Pszenvica ozima – zakres stosowania:** mączniak prawdziwy, rdza brunatna, septorioza liści, septorioza plew, brunatna plamistość liści, fuzarioza kłosów, czerń kłosów.

Zalecana dawka: 1 l/ha.

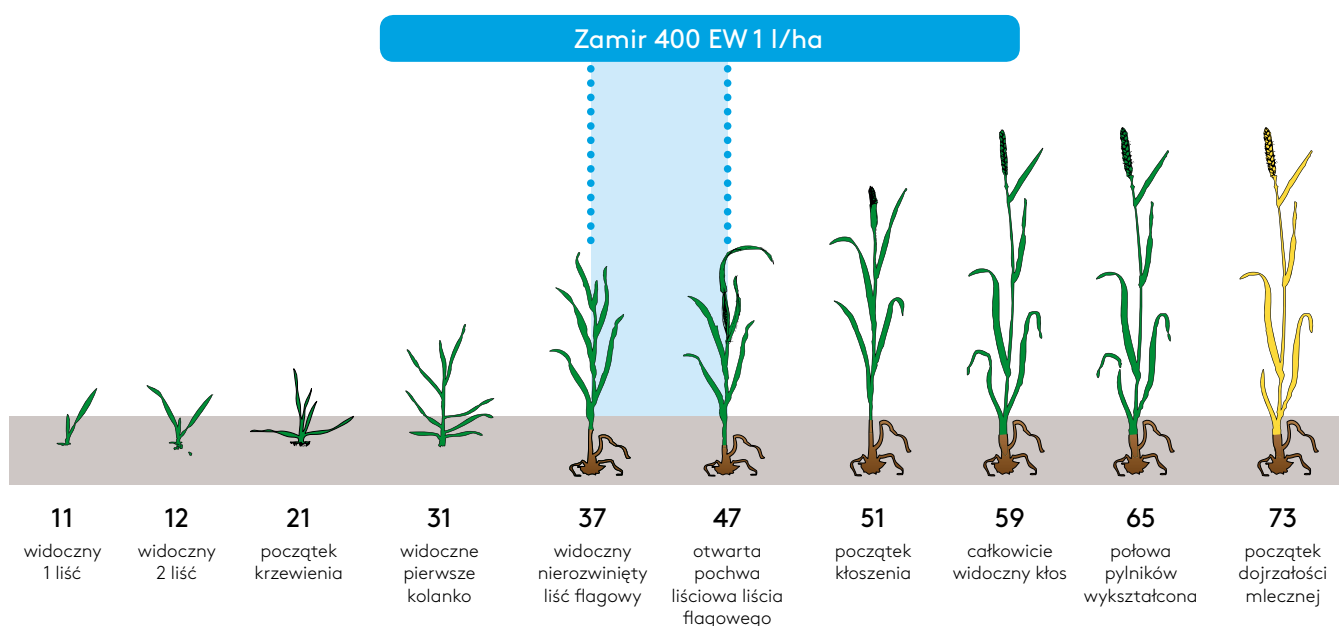
Termin stosowania: od początku fazy strzelania w źdźbło do końca fazy kłoszenia. W warunkach sprzyjających rozwojowi septoriozy plew w pszenicy ozimej termin zabiegu można wydłużyć do fazy dojrzałości wodnej ziarna. Środek stosować zapobiegawczo lub po zauważeniu pierwszych objawów choroby.



**Jęczmień jary – zakres stosowania:** mączniak prawdziwy, rdza karłowa, plamistość siatkowa, rynchosporioza.

Zalecana dawka: 1 l/ha.

Termin stosowania: od końca fazy krzewienia do końca fazy kłoszenia. Środek stosować zapobiegawczo lub po zauważeniu pierwszych objawów choroby.





ZESKANUJ KOD



## Zadzwoń do doradcy!

### REGION 1

**Paweł Szrajner**, tel. 504 242 453  
Kierownik regionalny

#### PRZEDSTAWICIELE TERENOWI

- 1 **Wiktoria Wiśniewska**, tel. 501 983 481
- 2 **Arkadiusz Sojka**, tel. 517 189 746
- 3 **Tomasz Smoliński**, tel. 695 290 205

### REGION 2

**Marek Dąbrowski**, tel. 607 120 750  
Kierownik regionalny

#### PRZEDSTAWICIELE TERENOWI

- 4 **Sławomir Koszuda**, tel. 504 242 591
- 5 **Diana Podoba**, tel. 504 242 576
- 6 tel. 695 290 966

### REGION 3

**Przemysław Grondkowski**, tel. 609 839 620  
Kierownik regionalny

#### PRZEDSTAWICIELE TERENOWI

- 7 **Krzysztof Łukaszczyk**, tel. 517 189 726
- 8 **Mikołaj Ciesielski**, tel. 798 685 185
- 9 **Łukasz Wiśniewski**, tel. 504 242 642

### REGION 4

**Daniel Piech**, tel. 504 242 573  
Kierownik regionalny

#### PRZEDSTAWICIELE TERENOWI

- 10 **Andrzej Stoń**, tel. 517 189 749
- 11 **Mariusz Dołba**, tel. 504 242 546

### REGION 5

**Waldemar Mendel**, tel. 504 242 509  
Kierownik regionalny

#### PRZEDSTAWICIELE TERENOWI

- 12 **Jakub Nowakowski**, tel. 517 189 763
- 13 **Remigiusz Waligóra**, tel. 504 242 548
- 14 **Wojciech Przybyś**, tel. 504 242 497



# ADAMA

ADAMA Polska Sp. z o.o., ul. Sienna 39, 00-121 Warszawa,  
tel.: 22 395 66 66, fax: 22 395 66 67, e-mail: [biuro@adama.com](mailto:biuro@adama.com), [www.adama.com/polska](http://www.adama.com/polska), [www.adama-cumullusfarm.pl](http://www.adama-cumullusfarm.pl)

Ze środków ochrony roślin należy korzystać z zachowaniem bezpieczeństwa. Przed każdym użyciem przeczytaj informacje zamieszczone w etykiecie i informacje dotyczące produktu. Zwróć uwagę na zwroty wskazujące rodzaj zagrożenia oraz przestrzegaj środków bezpieczeństwa zamieszczonych w etykiecie.