

Stomp® Aqua

Skuteczność, którą znasz.
Korzyści, których oczekiwałeś.

ROZSZERZONA
REJESTRACJA



 **BASF**
We create chemistry

Stomp® Aqua 455 CS to środek chwastobójczy w formie zawiesiny kapsuł w cieczy przeznaczony do rozcieńczania wodą, stosowany doglebowo lub nalistnie, przeznaczony do zwalczania rocznych chwastów dwuliściennych i jednoliściennych w uprawie truskawki, cebuli, marchwi oraz grochu jadalnego zielonego.

Stomp® Aqua 455 CS jest pobierany przez korzenie i części nadziemne chwastów. Najskuteczniej zwalcza chwasty w okresie ich kiełkowania i wschodów. Chwasty jednoliścienne są zwalczane do fazy pierwszego lub do początku drugiego liścia, a chwasty dwuliścienne do fazy dwóch liści właściwych.

Chwasty wrażliwe:

chwastnica jednostronna, fiołek polny, fiołek trójbarwny, gwiazdnica pospolita, jasnota różowa, komosa biała, pokrzywa żegawka, przetacznik perski, rdest ptasi, rdest plamisty, rumian polny, rzodkiew świrzepa, tasznik pospolity, wiechlina roczna.

Chwasty średnio wrażliwe:

bodziszek drobny, gorczyca polna, iglica pospolita, jasnota purpurowa, pokrzywa zwyczajna, poziwnik szorstki, przytulia czepna, rdestówka powojowata, rumianek pospolity, szarłat szorstki, tobołki polne.



Chwastnica jednostronna



Fiołek polny



Gwiazdnica pospolita



Jasnota różowa



Komosa biała



Przetacznik perski



Rdest ptasi



Rumian polny



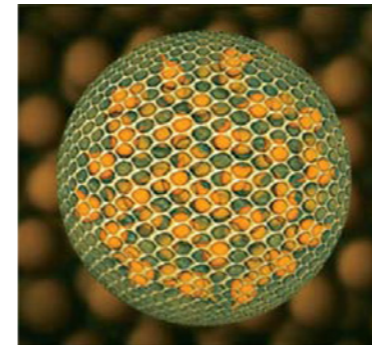
Rzodkiew świrzepa



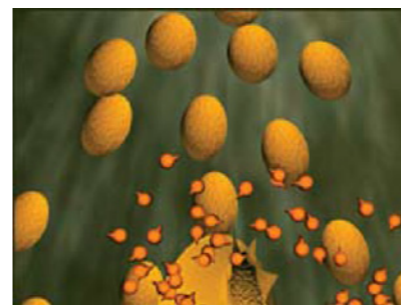
Tasznik pospolity

Innowacyjna formuacja

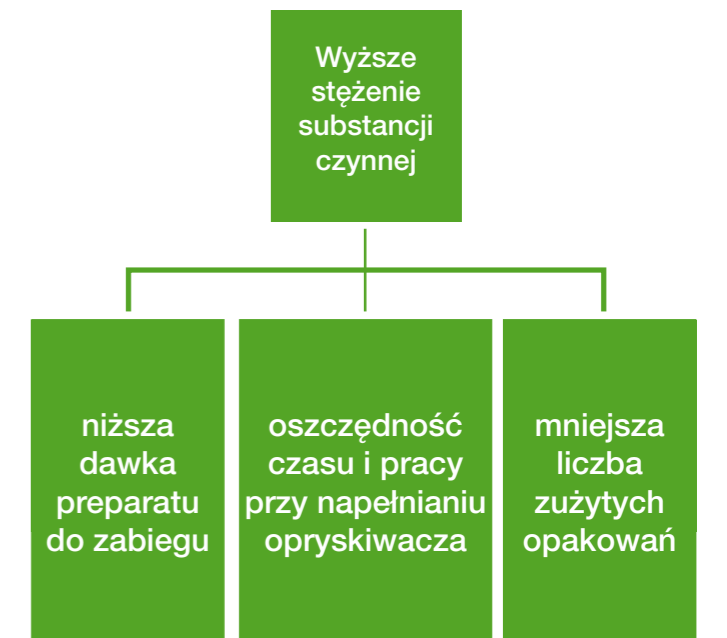
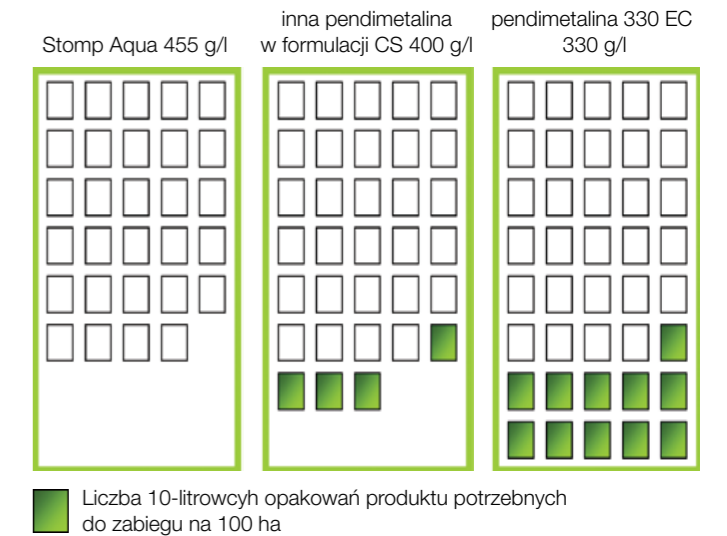
- Substancja czynna zawarta w preparacie Stomp® Aqua (pendimetalina) jest zamknięta w mikrokapsułkach zawieszonych w wodzie, bez dodatku organicznych rozpuszczalników. Ściana kapsułek składa się z wytrzymałego materiału polimerowego, dobrze chroniącego substancję czynną.
- Formuacja ta zapewnia wysoki poziom stabilności preparatu, nawet podczas długiego przechowywania.



- Podczas przygotowywania cieczy użytkowej mikrokapsułki wchłaniają wodę na skutek zmiany ciśnienia osmotycznego. Ich ścianki powiększają się, przygotowując je do późniejszego uwolnienia substancji czynnej.
- Podczas oprysku mikrokapsułki są poddane wysokiemu ciśnieniu mechanicznemu. Otwierają się one i uwalniają substancję czynną.



Najwyższe stężenie pendimetaliny na rynku



Łatwość użycia i usuwania pozostałości

Innowacyjna formuła preparatu Stomp Aqua sprawia, że pozostałości po nim łatwo wypłukać, produkt nie plami i nie brudzi. Ponadto jest on mniej lepki i gęsty niż inne preparaty zawierające pendimetalinę, dzięki czemu łatwiej go wylewać z pojemnika i usuwać z zabrudzonych powierzchni.



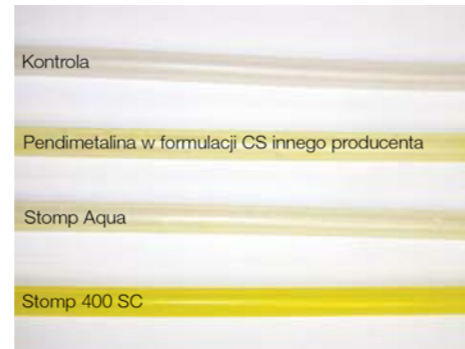
Aplikacja Stomp Aqua



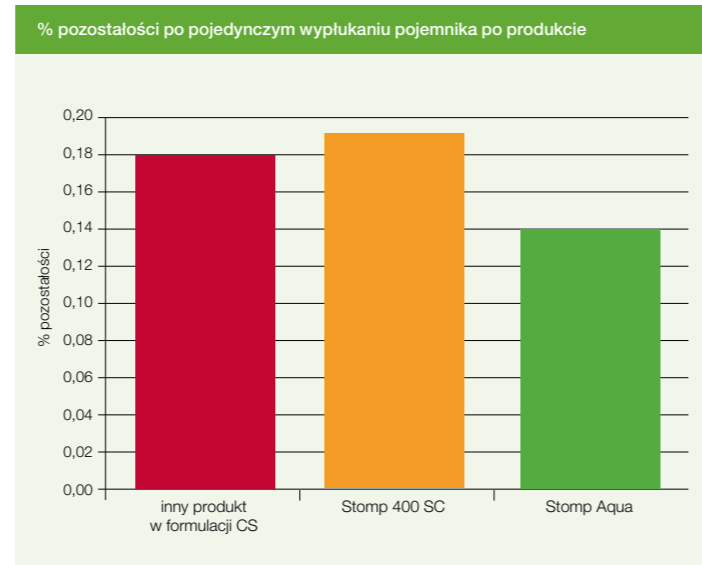
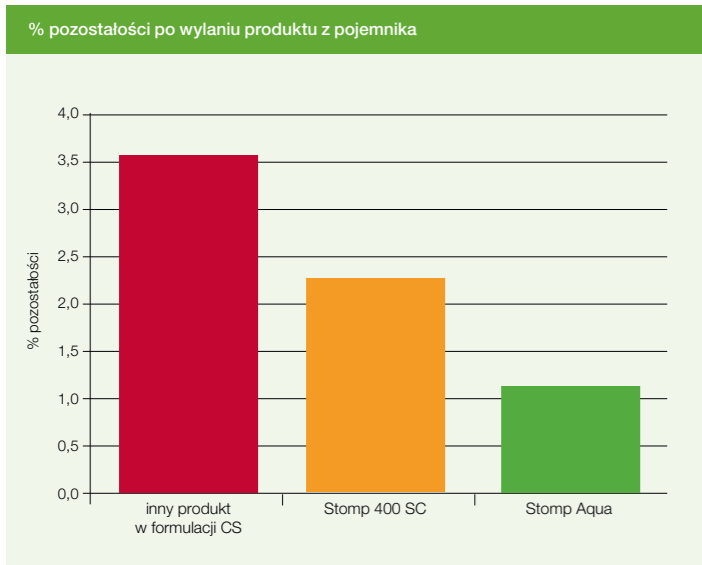
Stomp Aqua łatwo wypłukać



Pojemnik po Stomp Aqua



Wąż użyty do wlewania produktu, a następnie wypłukany wodą. Najczystszy pozostał ten użyty do preparatu Stomp Aqua.



Zalecenia stosowania

UPRAWA	ZALECANA DAWKA	TERMIN STOSOWANIA
Truskawka	2,5-3,5 l/ha	jesienią lub wczesną wiosną (BBCH 93-00) na glebę wolną od chwastów
Cebula (z siewu)	2,5-3,5 l/ha	bezpośrednio po siewie (BBCH 00-01) lub po wschodach, gdy rośliny cebuli znajdują się w fazie 1-2 liści właściwych, (BBCH 10-12), na glebę wolną od chwastów
Marchew	2,5-3,5 l/ha	do 5 dni po siewie, przed wschodami (BBCH 01-05) na glebę wolną od chwastów
Groch jadalny zielony	2,5-3,5 l/ha	bezpośrednio po siewie, najpóźniej do 3 dni (BBCH 01-01) na glebę wolną od chwastów



Zalecenia stosowania w uprawach małoobszarowych

UPRAWA	ZALECANA DAWKA
cebula (z siewu)	2x1,75 l/ha (lub I: 1,2 l/ha, II: 1,1 l/ha, III: 1,2 l/ha)
cebula (z dymki i z rozsady), por (z siewu i z rozsady), seler korzeniowy, seler naciowy, fenkuł/koper włoski (z rozsady), szparagi (plantacje plonujące i nowe nasadzenia), rabarbar, ogórek, dynia uprawiane na folii lub włókninie, chrzan, kukurydza cukrowa, kapusta głowiasta, kapusta włoska, kapusta brukselska, brokuł, kalafior, jarmuż uprawiane z rozsady, kapusta głowiasta uprawiana z siewu, kalarepa, sałata, endywia, bób, groch jadalny, groch polny (peluszką), tytoń, dziurawiec zwyczajny (1. rok uprawy), rumianek pospolity, koper ogrodowy (na nasiona), porzeczka czarna, porzeczka czerwona, porzeczka biała, agrest, orzech włoski, orzech laskowy, szkółki drzew i krzewów (bez jednorocznych siewek roślin iglastych), tulipan, narcyz, miskant	3,5 l/ha
czosnek	2,5 l/ha

Zalecenia stosowania w uprawach małoobszarowych

UPRAWA	ZALECANA DAWKA
marchew	2x1,75 l/ha
pietruszka korzeniowa, pasternak, brzoskwinia, morela, wiśnia, czereśnia, śliwa, grusza, pigwa	3,5 l/ha (lub dawki dzielone – 2x1,75 l/ha)
soja	1,5 l/ha (max. 2,6 l/ha)
łubin wąskolistny, łubin żółty, łubin biały, słonecznik	2,6 l/ha
koniczyna czerwona, lucerna (plantacje nasienne)	2,6 l/ha
kozłek lekarski, koper ogrodowy (na świeże liście i pędy), malina, jeżyna, dziurawiec zwyczajny (2. i kolejne lata uprawy)	3,0 l/ha
seler listkowy, kolendra siewna, pietruszka naciowa, szczypiorek, roszonek, kminek zwyczajny, kolendra siewna, kozieradka pospolita	2,0 l/ha



Stomp® Aqua

Informacje o produkcie:

Rodzaj preparatu	herbicyd
Substancja czynna	pendimetalina (związek z grupy dinitroanilin) – 455 g/l (39%)
Formulacja	zawiesina kapsuł w cieczy przeznaczonej do rozcieńczania wodą (CS)
Zwalczane chwasty	roczne chwasty dwuliścienne i jednoliścienne
Chronione uprawy	truskawka, cebula, marchew, groch jadalny zielony
Zalecana dawka	2,5-3,5 l/ha
Termin zabiegu	przedwzschodowo, na glebę wolną od chwastów
Okres ważności	4 lata
Dostępne opakowania	1 i 5 litrów

Teraz rejestracja również dla upraw małoobszarowych: cebula (z siewu, z dymki i z rozsady), czosnek, por (z siewu i z rozsady), marchew, pietruszka korzeniowa, pasternak, seler korzeniowy, seler naciowy, fenkuł/koper włoski (z rozsady), szparagi (plantacje plonujące i nowe nasadzenia), rabarbar, ogórek, dynia uprawiane na folii lub włókninie, chrzan, kukurydza cukrowa, kapusta głowiasta, kapusta włoska, kapusta brukselska, brokuł, kalafior, jarmuż uprawiane z rozsady, kapusta głowiasta uprawiana z siewu, kalarepa, sałata, endywia, bób, groch jadalny, groch polny (peluszką), soja, marchew, pietruszka korzeniowa, pasternak, seler korzeniowy, seler naciowy, fenkuł/koper włoski (z rozsady), szparagi (plantacje plonujące i nowe nasadzenia), rabarbar; ogórek, dynia uprawiane na folii lub włókninie; chrzan, kukurydza cukrowa; kapusta głowiasta, kapusta włoska, kapusta brukselska, brokuł, kalafior, jarmuż uprawiane z rozsady; kapusta głowiasta uprawiana z siewu, kalarepa, sałata, endywia, bób, groch jadalny, groch polny (peluszką), soja, łubin wąskolistny, łubin żółty, łubin biały, słonecznik; koniczyna czerwona, lucerna (plantacje nasienne); tytoń, dziurawiec zwyczajny, rumianek pospolity, kozłek lekarski, koper ogrodowy (na świeże liście i pędy) koper ogrodowy (na nasiona), seler listkowy, kolendra siewna, pietruszka naciowa, szczypiorek, roszonek, kminek zwyczajny, kolendra siewna, kozieradka pospolita, brzoskwinia, morela, wiśnia, czereśnia, śliwa, grusza, pigwa, malina, jeżyna, porzeczka czarna, porzeczka czerwona, porzeczka biała, agrest, orzech włoski, orzech laskowy, szkółki drzew i krzewów (bez jednorocznych siewek roślin iglastych), tulipan, narcyz, miskant.

Najważniejsze zalety:

- Docenisz wyższe stężenie substancji czynnej zamkniętej w mikrokapsułkach (formulacja CS)
- Skutecznie zwalczysz chwasty w sposób bezpieczny dla roślin uprawnych
- Skorzystasz z wydłużonego okresu ważności – 4 lata
- Przekonasz się, jak przyjazny jest dla Ciebie i środowiska – nie brudzi

Produkty wymienione w publikacji powinny być stosowane zgodnie z etykietami rejestracyjnymi i tylko do zalecanych celów. Ponieważ producent nie ma wpływu na magazynowanie i stosowanie produktów, nie ponosi żadnej odpowiedzialności za ewentualne szkody wynikłe ze sposobu magazynowania i stosowania tych produktów. Różne, szczególnie występujące miejscowo i regionalnie czynniki mogą wpływać na działanie produktów. Należą do nich np. czynniki pogodowe, stosunki glebowe, odmiany roślin uprawnych, zmianowanie, terminy zabiegów, stosowane dawki, mieszanie z innymi produktami, występowanie odpornych organizmów (np. szczepy grzybów, roślin, owadów), technika stosowania itp. W wyniku szczególnie niekorzystnych warunków nie można wykluczyć zmian w skuteczności preparatów lub uszkodzeń roślin uprawnych. Za takie przypadki producent lub sprzedawca nie ponosi żadnej odpowiedzialności.

Ze środków ochrony roślin należy korzystać z zachowaniem bezpieczeństwa. Przed każdym użyciem przeczytaj informacje zamieszczone w etykiecie i informacje dotyczące produktu. Zwróć uwagę na zwroty wskazujące rodzaj zagrożenia oraz przestrzegaj środków bezpieczeństwa zamieszczonych w etykiecie.