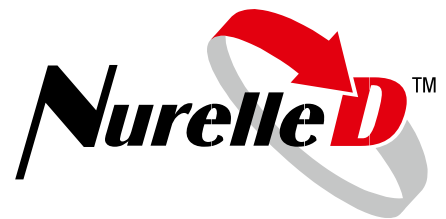




Dow AgroSciences



REAKTYWACJA!

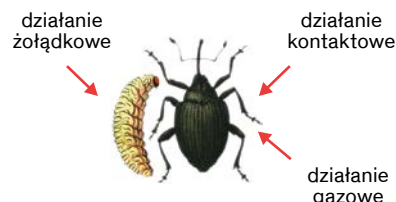


NURELLE D 550 EC

Płynny preparat owadobójczy o działaniu **kontaktowym, żołądkowym i gazowym** przeznaczony do zwalczania szkodników ssących i gryzących w uprawach rolniczych i warzywniczych.

NURELLE D 550 EC działa jednakowo skutecznie niezależnie od temperatury, ale najszybsze efekty obserwuje się, stosując preparat przy temperaturze powietrza 15-25°C.

NURELLE D 550 EC to 3 sposoby zwalczania szkodników; poprzez działanie kontaktowe, gazowe i żołądkowe niszczy bardzo skutecznie szeroką gamę najgroźniejszych szkodników, szczególnie tam, gdzie występują one w jednym czasie we wszystkich stadiach rozwojowych.



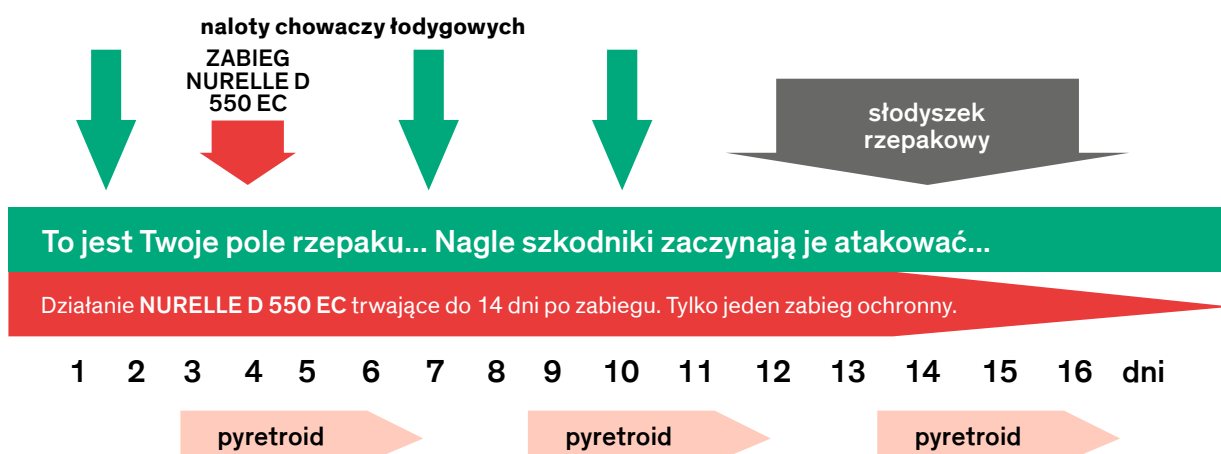
Działanie gazowe niszczy szkodniki ukryte w glebie lub schowane głęboko w rozecie rośliny uprawnej. Preparat wchłania się w miejscu naniesienia i chroni roślinę przed szkodnikami do 14 dni po zabiegu przez działanie żołądkowe.

NURELLE D 550 EC jest szczególnie polecany do zwalczania:

- szkodników rzepaku: chowacza brukwiaczka, chowacza czterozębego, stódszka rzepakowego
- szkodników warzyw: gąsienic bielinka rzepnika
- szkodników ziemniaka: stonki ziemniaczanej (larw i chrząszczy)
- szkodników zbóż: mszyc.

NURELLE D 550 EC zapewnia skuteczne zwalczanie owadów dorosłych, jaj oraz małych larw chowaczy łądogowych. W sytuacji gdy jeden zabieg NURELLE D 550 EC jest w stanie zastąpić kilka zabiegów innymi insektycydami (przy porównaniu kosztów należy uwzględnić zarówno koszt insektycydu, jak i koszty przejazdów opryskiwaczem), jest to równocześnie najtańsza ochrona rzepaku przed chowaczami.

NURELLE D 550 EC użyte w dawce 0,6 l/ha przeciwko chowaczowi brukwiaczkowi zapewnia zarówno doskonałe zwalczanie tego szkodnika, jak i nalotów stódszka rzepakowego w fazie zwartego zielonego pąka rzepaku, kiedy stanowi on największe zagrożenie.



Pomimo długiego okresu aktywności biologicznej preparatu **NURELLE D 550 EC** przeciwko szkodnikom ważne jest, aby po upływie ok. 14 dni od zabiegu dokonać lustracji uprawy i w razie potrzeby wykonać drugi zabieg.

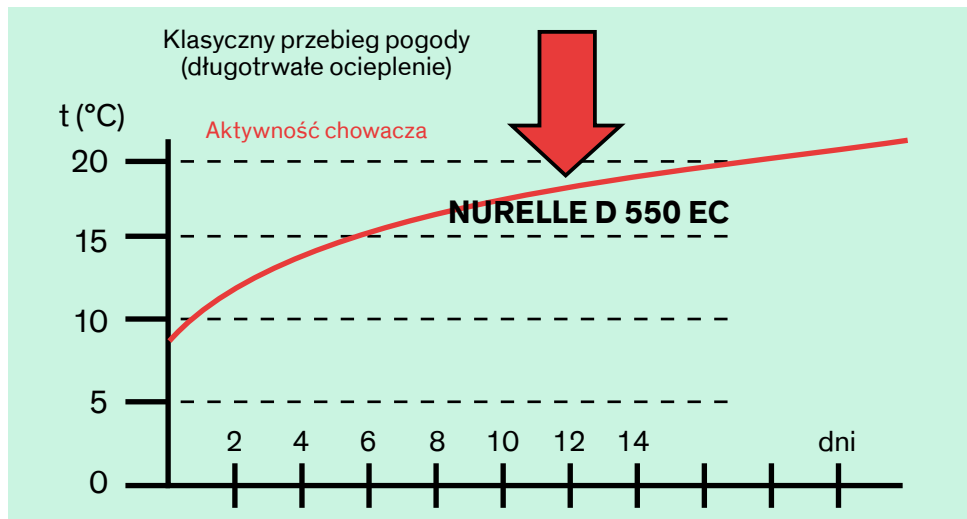
NURELLE D 550 EC nie przemieszcza się do pyłku kwiatowego ani do nektaru, jest całkowicie bezpieczny dla pszczoł zapylających rzepak. Najpóźniejszym terminem stosowania jest rozpoczęcie fazy luźnego zielonego kwiatostanu.

Kiedy należy zastosować NURELLE D 550 EC?

Termin zabiegu zależy od przebiegu pogody. Przy klasycznym przebiegu wiosny **NURELLE D 550 EC** powinno być używane w dawce 0,6 l/ha w 10-14 dni od momentu odłowienia pierwszych chrząszczy chowacza brukwiaczka w żółtych naczyniach.

NURELLE D 550 EC – termin zabiegu w zależności od przebiegu pogody

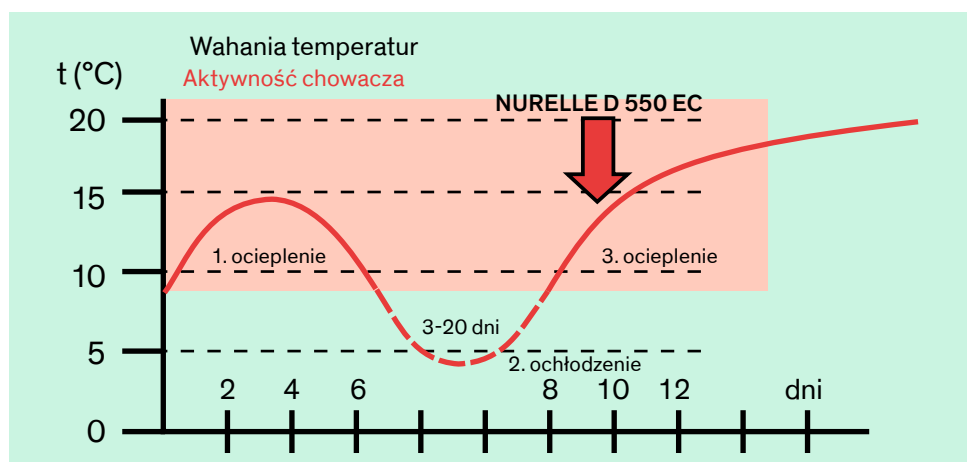
wykorzystanie gazowego i wgłębego działania **NURELLE D 550 EC** w rzepaku



Natomiast przy spadkach temperatur od dnia, w którym przekroczony został próg szkodliwości, liczy się tylko dni ciepłe, które po zsumowaniu do 10-12 dni (faktycznie mijają więcej dni kalendarzowych) wskazują optymalny termin wykonania zabiegu **NURELLE D 550 EC** także w dawce 0,6 l/ha.

NURELLE D 550 EC – termin zabiegu w zależności od przebiegu pogody

wykorzystanie gazowego i wgłębego działania **NURELLE D 550 EC** w rzepaku



Długi okres działania oraz głęboka penetracja substancji czynnej **NURELLE D 550 EC** do wnętrza tkanek roślin zapewnia natychmiastowe i bardzo skuteczne zwalczanie małych larw oraz jaj już obecnych wewnątrz łądóg.

UWAGA!

O ile pierwotny efekt owadobójczy osiągnięty jest poprzez działanie kontaktowe, żołądkowe i gazowe preparatu **NURELLE D 550 EC**, to długotrwałe zwalczanie szkodników opiera się wyłącznie na działaniu żołądkowym preparatu. Oznacza to, że po zastosowaniu preparatu szkodniki mogą się pojawiać na roślinach, są one jednak bardzo szybko zwalczane tuż po rozpoczęciu żerowania.

Kapusta głowiasta

– gąsienica bielinka rzepnika

Zalecana dawka dla jednorazowego zastosowania: 0,5 l/ha.

Maksymalna liczba zabiegów: 1.

Opryskiwać w okresie masowego wylęgania się gąsienic.

Zalecana ilość wody: 400 l/ha.

Zalecane opryskiwanie: średniokropliste.



Ziemniak

– larwy i chrząszcze stonki ziemniaczanej

Zalecana dawka dla jednorazowego zastosowania: 0,5-0,6 l/ha.

Wyższą z zalecanych dawek stosować w przypadku dużej liczebności szkodnika oraz bujnej naci ziemniaczanej.

Maksymalna liczba zabiegów: 1.

Zalecana ilość wody: 400-800 l/ha.

Zalecane opryskiwanie: średniokropliste.



Pszenica jara

– mszyce

Zalecana dawka dla jednorazowego zastosowania: 0,6 l/ha.

Maksymalna liczba zabiegów: 1.

Środek stosować po wykłoszeniu, nie później niż do okresu dojrzałości mleczej ziarna.

Zalecana ilość wody: 200-300 l/ha.

Zalecane opryskiwanie: średniokropliste.



Edycja: Rok 2016

®™ znak towarowy firmy The Dow Chemical Company („Dow”) lub spółki stowarzyszonej z Dow

Ze środków ochrony roślin należy korzystać z zachowaniem bezpieczeństwa. Przed każdym użyciem przeczytaj informacje zamieszczone w etykiecie i informacje dotyczące produktu. Zwróć uwagę na zwroty wskazujące na rodzaj zagrożenia oraz przestrzegaj zasad bezpieczeństwa zamieszczonych na etykiecie.

APLIKACJA MOBILNA



Dow AgroSciences

Dow AgroSciences Polska Sp. z o.o.

ul. Domaniewska 50A, 02-672 Warszawa

tel. 22 548 73 00, fax 22 548 73 09

e-mail: fwrpols@dow.com

internet: www.dowagro.pl

Producent nie ponosi odpowiedzialności za ewentualne straty lub uszkodzenia powstałe na skutek zastosowania środka niezgodnie z zaleceniami zawartymi w instrukcji, z zasadami dobrej praktyki agrotechnicznej, jak również zastosowania go w warunkach nietypowych, niemożliwych do przewidzenia i pozostających poza wpływem producenta (złe przechowywanie, nieprawidłowa technika, powstanie odpornych szczepów i gatunków zwalczanych, niekorzystne warunki klimatyczne i glebowe przed, w trakcie i po zastosowaniu środka). W razie wątpliwości należy przedstawić fakturę zakupu oraz opakowanie po środku.