



**Topsin<sup>®</sup> M**  
500 SC  
TOPOWY FUNGICYD

***szeroki wachlarz  
możliwości!***

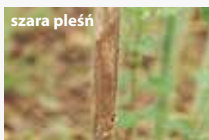
Czy wiesz, że...

Sensu (jap. 扇子) – to tradycyjny japoński wachlarz składany, którego istnienie zostało udokumentowane już w VIII w., kiedy to zaczął być popularny na dworze cesarskim.

# Problem

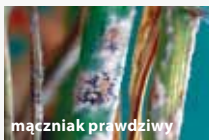
## choroby rzepaku:

- czerń krzyżowych
- sucha zgnilizna kapustnych
- szara pleśń
- zgnilizna twardzikowa



## choroby zbóż (pszenica ozima i jara, pszenżyto ozime i jare, jęczmień ozimy i jary, żyto):

- łamliwość źdźbła
- fuzaryjna zgorzel podstawy źdźbła
- mączniak prawdziwy
- brunatna plamistość liści
- fuzarioza kłosów
- septorioza plew
- septoriozy liści
- rdza brunatna
- rdza żółta
- rynchosporioza zbóż
- plamistość siatkowa jęczmienia
- rdza jęczmienia



## choroby buraka:

- chwościk buraka
- brunatna plamistość liści



# Rozwiązanie



**Topsin M to doskonały partner do mieszanek dla różnych fungicydów.**  
Szczegółowe zalecenia znajdują się na [www.sumiagro.pl](http://www.sumiagro.pl)

## Zalecane dawki dla jednorazowego zastosowania i terminy stosowania:

### ● rzepak ozimy

- ▶ stosowanie jesienne, w fazie 4-6 liści rzepaku (cierń krzyżowych, sucha zgnilizna kapustnych, szara pleśń): **1,2 l/ha**
- ▶ stosowanie wiosenne, od fazy zwanego kwiatostanu do fazy opadania płatków kwiatowych (cierń krzyżowych, szara pleśń, zgnilizna twardzikowa, sucha zgnilizna kapustnych): **1,4 l/ha**

### ● zboża (pszenica ozima i jara, pszenżyto ozime i jare, jęczmień ozimy i jary, żyto): **1,4 l/ha**

- ▶ zboża ozime (pszenica, pszenżyto, jęczmień, żyto):
  - od początku fazy strzelania w źdźbło do fazy pierwszego kolanka (zwalczanie łamliwości źdźbła, fuzaryjnej zgorzeli podstawy źdźbła, mączniaka prawdziwego, rynchosporiozy zbóż, plamistości siatkowej jęczmienia) lub
  - od początku fazy strzelania w źdźbło do końca fazy kłoszenia (zwalczanie fuzariozy kłosów, septoriozy plew, septorioz liści, mączniaka prawdziwego, rdzy brunatnej, rdzy żółtej, brunatnej plamistości liści, rynchosporiozy zbóż, rdzy jęczmienia, plamistości siatkowej jęczmienia)
- ▶ zboża jare (pszenica, pszenżyto, jęczmień): od początku fazy strzelania w źdźbło do końca fazy kłoszenia (fuzarioza kłosów, brunatna plamistość liści, septorioza plew, septoriozy liści, mączniak prawdziwy, rdza brunatna, rdza żółta, rdza jęczmienia, rynchosporioza zbóż, plamistość siatkowa jęczmienia)

### ● burak cukrowy: **1,2 l/ha**

- ▶ stosować zapobiegawczo lub natychmiast po zaobserwowaniu pierwszych objawów chorób (chwościk buraka, brunatna plamistość liści)

Zalecana ilość wody: 200-400 l/ha.

Zalecane opryskiwanie: drobnokropliste.



Produkt dostępny w opakowaniach:  
0,5 l; 1 l; 5 l; 10 l

# Topsin® M 500 SC – uniwersalny i skuteczny!

- długi okres działania zapobiegawczego – chroni rośliny przed infekcjami występującymi już po wykonaniu zabiegu
- silne działanie lecznicze – skutecznie eliminuje sprawców chorób, które już zainfekowały roślinę
- skuteczność także w niższych temperaturach
- odporność na zmywanie przez deszcz – jako środek systemiczny, w przeciwieństwie do preparatów kontaktowych, po wnikięciu do rośliny nie ulega zmywaniu
- możliwość stosowania do ochrony w różnych stadiach rozwojowych roślin
- bezpieczeństwo dla pszczoł i innych owadów pożytecznych



## Topsin® M 500 SC doskonale zwalcza mykotoksyny w zbożach:

- zwalcza fuzariozy kłosa i redukuje zawartość mykotoksyn w ziarnie nawet do poziomu 100 razy niższego w porównaniu z kontrolą\*
- wykazuje odmienny od innych fungicydów sposób działania
- redukuje ryzyko rozwoju odporności

## Tak działa Topsin® M:



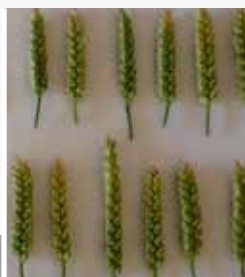
ziarno z obiektu kontrolnego



ziarno po zastosowaniu **Topsin M**



kontrola



**Topsin M**

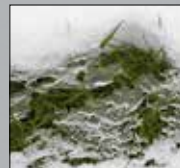
\*wyniki doświadczeń polowych na odmianie Smuga w 2010 roku.

# ***szeroki wachlarz możliwości!***



## **Czy wiesz, że ...**

- Tiofanat metylowy – substancja czynna z grupy benzimidazoli, znajdująca się m. in. w preparacie Topsin M 500 SC – został wprowadzony do obrotu przez japońską firmę Nippon Soda
- Pierwsze doniesienia naukowe na temat tej substancji czynnej pochodzą z materiałów 7 Międzynarodowego Kongresu Ochrony Roślin, który odbył się w Paryżu w 1970 r.
- Tiofanat metylowy jest bardzo skuteczny w zwalczaniu kompleksu zwanego chorobami złego zimowania, który obejmuje:
  - w zbożach: pleśń śniegową, pałecznicę zbóż i traw, fuzariozę podstawy źdźbła, fuzariozę liści, łamliwość podstawy źdźbła
  - w rzepaku: szarą pleśń, pałecznicę (zgniliznę rzepakową)
- Topsin M 500 SC to najpopularniejszy produkt stosowany w uprawach sadowniczych po uszkodzeniach gradowych
- Preparat DON-Q (niemiecki odpowiednik Topsinu M 500 SC) jest jedynym fungicydem spoza grupy azoli zarejestrowanym w Niemczech do zwalczania fuzariozy kłosów
- **Tiofanat metylowy został pozytywnie oceniony przez Komisję Europejską i włączony do aneksu I Dyrektywy 91/414 WE z dniem 1 marca 2006 r.**

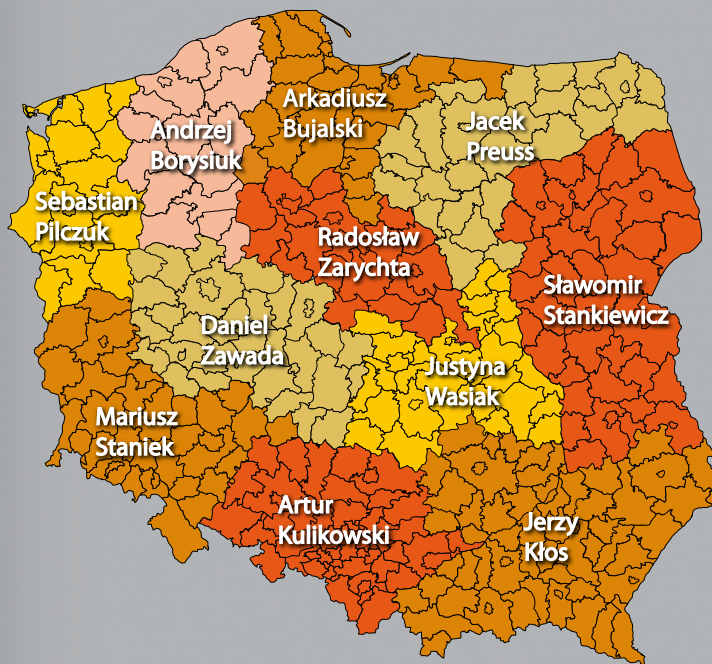


**– aktualny zakres etykiety jest jednym z najszerszych spośród fungicydów zarejestrowanych w Polsce**

***W 2014 roku spodziewane jest dalsze rozszerzenie rejestracji Topsinu w uprawach rolniczych o stosowanie w rzepaku jarym.***

***Zarejestrowane zostaną również liczne zastosowania w uprawach małoobszarowych (sadownictwo, warzywnictwo i rośliny ozdobne).***

# Nasi przedstawiciele i doradcy



## **ANDRZEJ BORYSIUK**

tel. 512 379 871  
andrzej.borysiuk@sumiagro.pl

## **ARKADIUSZ BUJALSKI**

tel. 501 625 157  
arkadiusz.bujalski@sumiagro.pl

## **JERZY KŁOS**

tel. 501 281 662  
jerzy.klos@sumiagro.pl

## **ARTUR KULIKOWSKI**

tel. 508 384 909  
artur.kulikowski@sumiagro.pl

## **SEBASTIAN PILCZUK**

tel. 509 476 220  
sebastian.pilczuk@sumiagro.pl

## **JACEK PREUSS**

tel. 501 281 648  
jacek.preuss@sumiagro.pl

## **MARIUSZ STANIEK**

tel. 502 072 506  
mariusz.staniek@sumiagro.pl

## **SŁAWOMIR STANKIEWICZ**

tel. 506 090 906  
slawomir.stankiewicz@sumiagro.pl

## **JUSTYNA WASIAK**

tel. 512 379 877  
justyna.wasiak@sumiagro.pl

## **RADOSŁAW ZARYCHTA**

tel. 501 281 757  
radoslaw.zarychta@sumiagro.pl

## **DANIEL ZAWADA**

tel. 502 067 965  
daniel.zawada@sumiagro.pl

Ze środków ochrony roślin należy korzystać z zachowaniem bezpieczeństwa. Przed każdym użyciem przeczytaj informacje zamieszczone w etykiecie i informacje dotyczące produktu. Zwróć uwagę na zwroty wskazujące rodzaj zagrożenia oraz przestrzegaj środków bezpieczeństwa zamieszczonych w etykiecie.